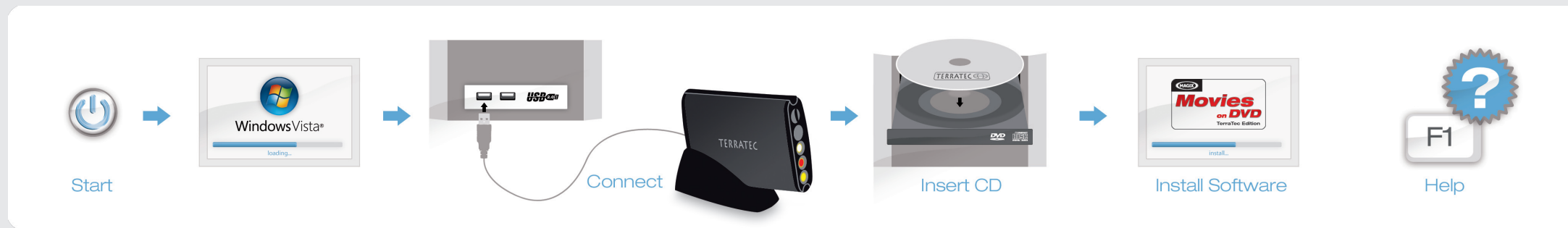


Quick Start Guide

Windows Vista

G5



Treiber- und Softwareinstallation unter Windows Vista

Schalten Sie Ihren PC ein und warten Sie bis Windows Vista (min. Service Pack 1) vollständig geladen ist. Stecken Sie jetzt das USB-Kabel in die Buchse des G5 und anschließend in einen USB 2.0 Anschluss Ihres PCs.

Sobald Sie den G5 mit dem PC verbunden haben, meldet Windows, dass die Treibersoftware für den „TerraTec G5“ installiert werden muss. Wählen Sie „Treibersoftware Suchen und Installieren (empfohlen)“ und dann „nicht online suchen.“ Legen Sie nun bitte die beiliegende Installations-DVD in das DVD-Laufwerk und wählen Sie „Weiter.“ Jetzt wird der Treiber gesucht und installiert. Vista fragt Sie, ob Sie den Treiber wirklich installieren möchten, was Sie mit „Installieren“ bestätigen. Eventuell erscheint eine Meldung, dass die Treiber den Windows-Logo-Test nicht bestanden haben. Diesen Hinweis können Sie ruhigen Gewissens ignorieren und mit einem Klick auf „Installation fortsetzen“ fortfahren. Nachdem die Treiberdateien kopiert wurden, beenden Sie die Installation mit „Schließen“. Wechseln Sie nun auf das DVD-Laufwerk, wählen Sie Ihre Sprache aus, dann den Punkt Software und fahren Sie mit der Installation von MAGIX Filme auf DVD TerraTec Edition fort. Folgen Sie einfach den Anweisungen auf dem Bildschirm.

Anschluss und erster Start

Die LED am Gerät zeigt den aktuellen Betriebsstatus. Ist die LED blau befindet sich der G5 im stromsparenden Standby-Modus. Ein Druck auf den Taster schaltet das Gerät ein, die LED leuchtet nun weiß. Ein erneuert Druck schaltet den TerraTec G5 wieder aus.

Starten Sie nun MAGIX Filme auf DVD TerraTec Edition durch einen Doppelklick auf das dazugehörige Desktop- Symbol. Nach dem Anlegen eines neuen Disc-Projektes wählen Sie bitte „Aufnahme“ und dann den Punkt „analoges Video.“

Hilfe

Ein ausführliches Online-Handbuch zu der Software erhalten Sie, wenn Sie bei geöffnetem Programm die Taste F1 drücken.



Installing drivers and software under Windows Vista

Switch on your computer and wait until Windows Vista (min. Service Pack 1) has loaded completely. Now plug the USB cable into the jack of the G5 and then into a USB 2.0 port on your computer.

As soon as you have connected the G5 to your computer, Windows informs you that the driver software for the „TerraTec G5“ must be installed. Click „Locate and install driver software (recommended)“, followed by „Don't search online“. Now insert the installation DVD provided into the DVD drive and select „Cancel.“ The drivers are now located and installed. Vista asks if you really want to install the driver; confirm this with „Install“. You may get a message that the driver did not pass the Windows Logo test. It is safe to ignore this information and continue the installation by clicking „Continue anyway“. Click „Close“ to complete the installation once the driver files have been copied. Switch back to the DVD drive, select your language, then the Software item and continue with the installation of MAGIX „Movies on DVD TerraTec Edition“. Simply follow the instructions provided.

Connecting and starting the first time

Now, start MAGIX „Movies on DVD TerraTec Edition“ by double-clicking its icon on the desktop. After creating a new disc project, select „Recording“ and then the „Analog video“ item.

Help

To access a detailed online manual for the software, press „F1“ while the program is running.



Installation des pilotes et des logiciels sous Windows Vista

Allumez votre PC et attendez que Windows Vista (au moins Service Pack 1) soit entièrement chargé. Reliez le câble USB au connecteur du G5 puis à un port USB 2.0 de votre PC.

Dès que le G5 est connecté au PC, Windows signale que le pilote logiciel du TerraTec G5 doit être installé. Sélectionnez « Rechercher et installer le pilote logiciel (recommandé) », puis « Ne pas rechercher en ligne ». Insérez ensuite le DVD d'installation fourni dans le lecteur de DVD et cliquez sur « Suivant ». Windows recherche et installe le pilote. Vista vous demande de confirmer l'installation du pilote : cliquez sur le bouton « Installer ». Eventuellement un message indique que le pilote n'a pas été validé lors du test permettant d'obtenir le logo Windows. Vous pouvez ignorer ce message et continuer en cliquant sur « Poursuivre l'installation ». Quand les fichiers des pilotes sont copiés, terminez l'installation en cliquant sur « Fermer ». Sélectionnez votre lecteur de DVD, puis choisissez votre langue, ensuite le dossier Software et procédez à l'installation du logiciel MAGIX Films sur DVD Edition TerraTec. Suivez simplement les instructions affichées.

Connexion et première utilisation

Exécutez maintenant MAGIX Films sur DVD Edition TerraTec en double-cliquant sur l'icône correspondante. Après avoir créé un nouveau projet de gravure de disque, sélectionnez « Enregistrement » puis « Vidéo analogique ».

Aide :

Pour consulter l'aide en ligne décrivant le logiciel en détail, appuyez sur la touche de fonction F1.

Quick Start Guide

Windows Vista

G5



Installazione dei driver e del software in Windows Vista

Accendete il PC e attendere fino al completo caricamento di Windows Vista (minimo Service Pack 1). Innestate adesso il cavo USB nella presa del G5 e quindi in una presa USB 2.0 del PC. Non appena il G5 è collegato al PC, Windows segnala che deve essere installato il driver per il «TerraTec G5». Scegliete «Individuare e installare il driver (scelta consigliata)» e quindi «Non cercare in linea». Inserite adesso il DVD di installazione accluso nel lettore e scegliete «Avanti». Adesso il driver viene cercato e installato. Vista chiede se intendete installare veramente il driver. Confermare con «Installa». Eventualmente compare un messaggio che segnala che i driver non hanno superato il test del logo Windows. Il messaggio può essere tranquillamente ignorato e potete continuare con «Continua installazione». Dopo che i file del driver sono stati copiati, terminare l'installazione con «Chiudi». Passate adesso al lettore di DVD, scegliete la vostra lingua, quindi il punto Software e proseguite con l'installazione di MAGIX Film su DVD edizione TerraTec. Seguite semplicemente le istruzioni sullo schermo.

Collegamento e primo avvio

Avviate quindi MAGIX Film su DVD edizione TerraTec tramite un doppio clic sul corrispondente simbolo del desktop. Dopo aver creato un nuovo progetto Disc, scegliete «Registrazione» e quindi il punto «Video analogico».

Guida:

Un dettagliato manuale in linea sul software si ottiene premendo a programma aperto il tasto F1.



Instalación de controladores y software en Windows Vista

Encienda su PC y espere hasta que se cargue por completo Windows Vista (min. Service Pack 1). Enchufe ahora el cable USB en el conector hembra del G5 y a continuación en un puerto USB 2.0 de su PC. En cuanto el G5 esté conectado al PC, Windows advertirá que se tiene que instalar el software de controlador para «TerraTec G5». Seleccione «Buscar e instalar el software de controlador (recomendado)» y luego «no buscar en línea». Inserte ahora el disco DVD de instalación adjunto en la unidad de discos DVD y seleccione «Siguiente». Ahora se busca y se instala el controlador. Vista pregunta si desea instalar realmente el controlador, a lo que debe responder seleccionando «Instalar». Es posible que aparezca un mensaje advirtiendo de que los controladores no han superado el test de logo Windows. Puede ignorar con toda tranquilidad esta advertencia y seguir haciendo clic en «Continuar la instalación». Una vez copiados los archivos de controladores, finalice la instalación con «Cerrar». Cambie ahora a la unidad de discos DVD, seleccione su idioma, luego el punto Software y continúe después con la instalación de MAGIX Films en DVD edición TerraTec. Siga simplemente las instrucciones que aparecen en la pantalla.

Conexión y primer inicio

Inicie ahora MAGIX Films en DVD edición TerraTec haciendo un doble clic en el correspondiente icono del escritorio. Tras crear un nuevo proyecto Disc, seleccione «Grabación» y a continuación el punto «Video analógico».

Ayuda

Si desea una manual en línea detallado para el software, pulse la tecla F1 estando abierto el programa.



Stuurprogramma- en software-installatie onder Windows Vista

Schakel uw PC in en wacht tot Windows Vista (min. Service Pack 1) volledig is opgestart. Sluit nu de USB-kabel aan op de bus van de G5 en daarna in een USB 2.0 poort van uw PC. Zodra u de G5 met de PC heeft verbonden meldt Windows, dat de stuurprogramma-software voor de «TerraTec G5» moet worden geïnstalleerd. Kies «Stuurprogramma's zoeken en installeren (aanbevolen)» en dan «Niet online zoeken.» Plaats nu a.u.b. de meegeleverde installatie-DVD in het DVD-station en kies «Volgende». Nu wordt het stuurprogramma gezocht en geïnstalleerd. Vista vraagt, of u het stuurprogramma echt wilt installeren, wat u met «Installeren» bevestigt. Eventueel verschijnt een melding, dat het stuurprogramma de Windows-Logo-test niet heeft doorstaan. Deze melding kunt u rustig negeren en met een klik op «Installatie vervolgen» doorgaan. Nadat de stuurprogrammabestanden zijn gekopieerd, beëindigt u de installatie met «Sluiten». Ga nu naar het DVD-station, kies uw taal, dan het punt software en ga door met de installatie van MAGIX Filme op DVD TerraTec Edition. Volg gewoon de instructies op het beeldscherm.

Aansluiten en eerste keer starten

Start nu MAGIX Filme op DVD TerraTec Edition door een dubbelklik op het daarbij behorende desktop-symbool. Na het aanmaken van een nieuw disc-project kiest u «Opname» en dan het punt «Analoge video».

Hulp:

Een uitvoerig online-handboek bij de software krijgt u, wanneer u op de toets F1 drukt terwijl het programma is geopend.