

Station d'accueil avec système de haut-parleurs 2.1



- Station d'accueil avec système de haut-parleurs 2.1
- Alimentation par le bus USB (pas besoin de bloc d'alimentation)
- Compatible USB 2.0 Full-Speed
- Amplificateur Classe D
- Entrée Line pour les sources audio externes
- Ventilateur silencieux
- Rétroéclairage à DEL bleues
- Interrupteur à 3 niveaux (Marche/Arrêt/Ventilateur)
- Plug 'n Play (Pas d'installation de pilotes sur l'ordinateur)

La station d'accueil SubSession Stage 3 est un système 2 en 1 : des haut-parleurs 2.1 et un refroidisseur de notebook. Le boîtier chic intègre non seulement un ventilateur performant bien que silencieux (< 20 dB), mais aussi deux haut-parleurs, un caisson de graves et un amplificateur de qualité Classe D produisant un son ample et limpide.

La connexion est enfantine, ne nécessitant pas d'installation compliquée de pilotes. Vous posez votre ordinateur portable simplement sur le tapis antidérapant du SubSession Stage 3, reliez les deux avec un câble USB, terminé. Même l'alimentation électrique est une solution pratique puisqu'elle est assurée via le port USB. Ceux qui le souhaitent peuvent aussi délester leur ordinateur portable : un bloc d'alimentation pour la station d'accueil est également joint.

Ceux qui préfèrent écouter la musique avec un baladeur MP3 ne devront pas renoncer aux qualités acoustiques du SubSession Stage 3. Les composants audio externes sont branchés très facilement sur l'entrée Line de la station d'accueil. Le câble nécessaire est déjà fourni. Technique éprouvée, design élégant, son de qualité – faites plaisir à votre ordinateur portable et à vos oreilles.

Speaker



Caractéristiques techniques

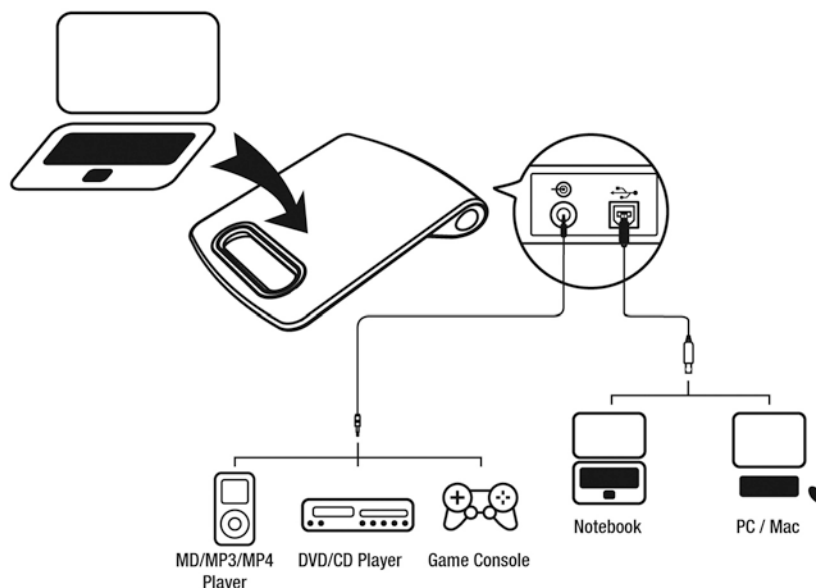
- Haut-parleurs gauche/droite : 2", 3 W
- Caisson de graves : 2,25", 4 W
- Amplificateur Classe D
- Puissance efficace, haut-parleurs gauche/droite : 1 W (0,5 W alimentés par le bus USB)
- Puissance efficace, caisson de graves : 2 W (1 W alimenté par le bus USB)
- Entrée Line pour les sources audio externes (prise jack stéréo 3,5 mm)
- Ventilateur silencieux (diamètre 140 mm, < 20 dB(A))
- Poids : 1170 g
- Dimensions : 325 x 357 x 68 mm (L x H x P)
- Bloc d'alimentation : entrée 100 – 240 V AC, sortie 5V DC, 1,2 A

Configuration requise

- Port USB 1.1 (ou supérieur)
- Windows XP SP3 / Windows Vista SP2 / Windows 7 SP1 / Windows 8 / Mac OS X

Contenu du coffret

- SubSession Stage 3
- Bloc d'alimentation (5 V DC / 1,2 A)
- Câble USB
- Câble audio (prise jack stéréo 3,5 mm)
- Adaptateur audio (prise jack stéréo 2,5 mm -> 3,5 mm)
- 4 pieds en caoutchouc
- Guide de démarrage rapide
- Carte de service



Art-No 10675
Code EAN: 4017273106755
Garantie 24 mois

