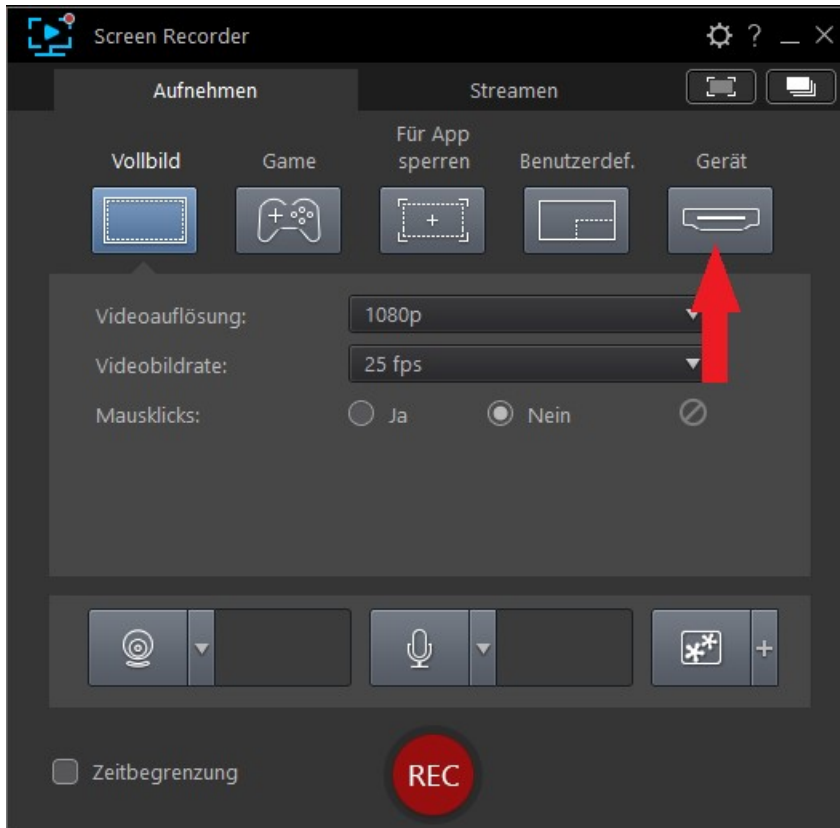
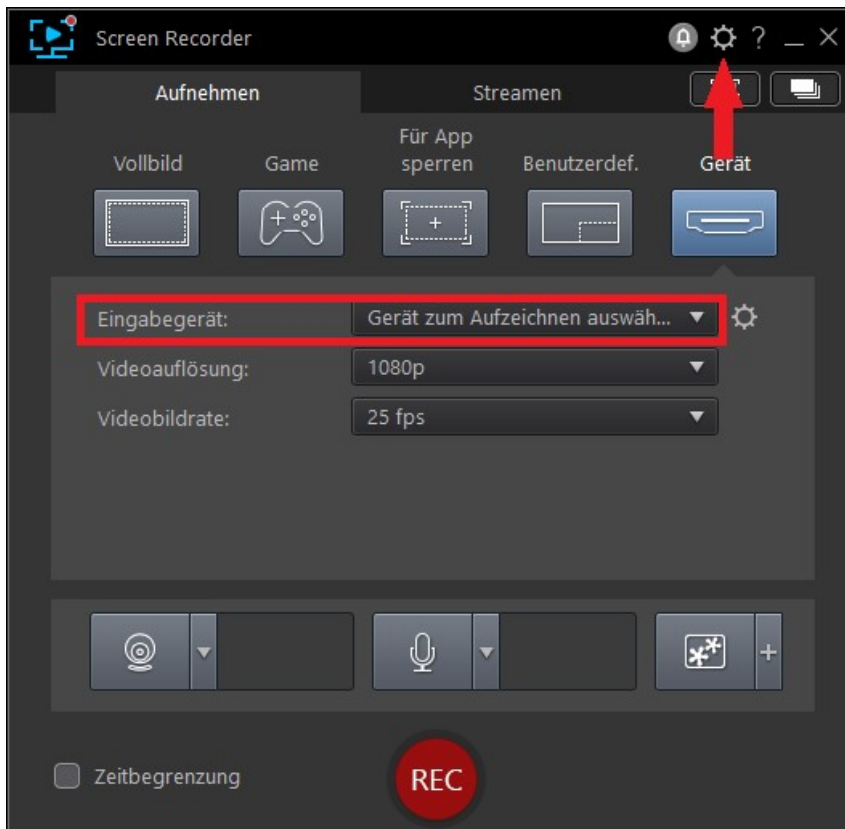


## CyberLink Screen Recorder 4 S-Video aktivieren.

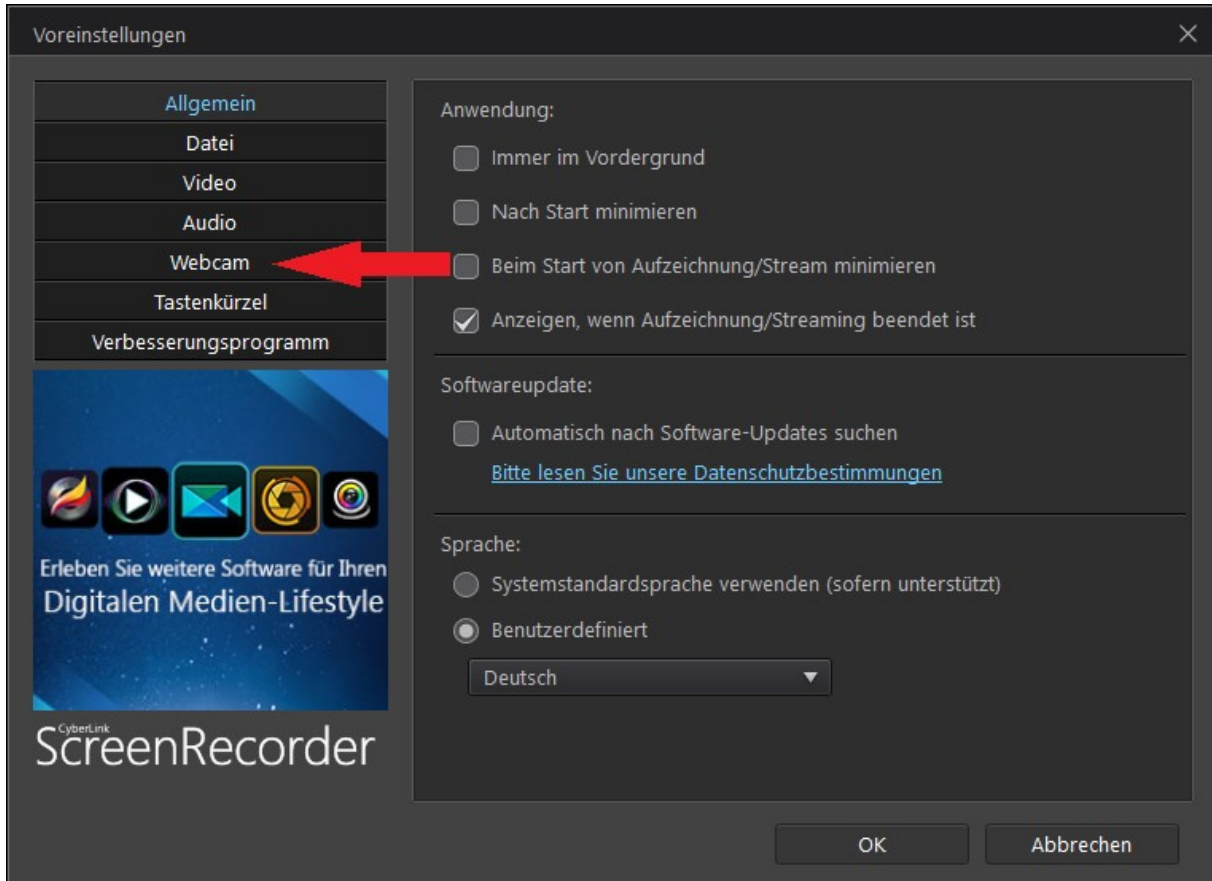
CyberLink Screen Recorder 4 starten und auf **Gerät** klicken.



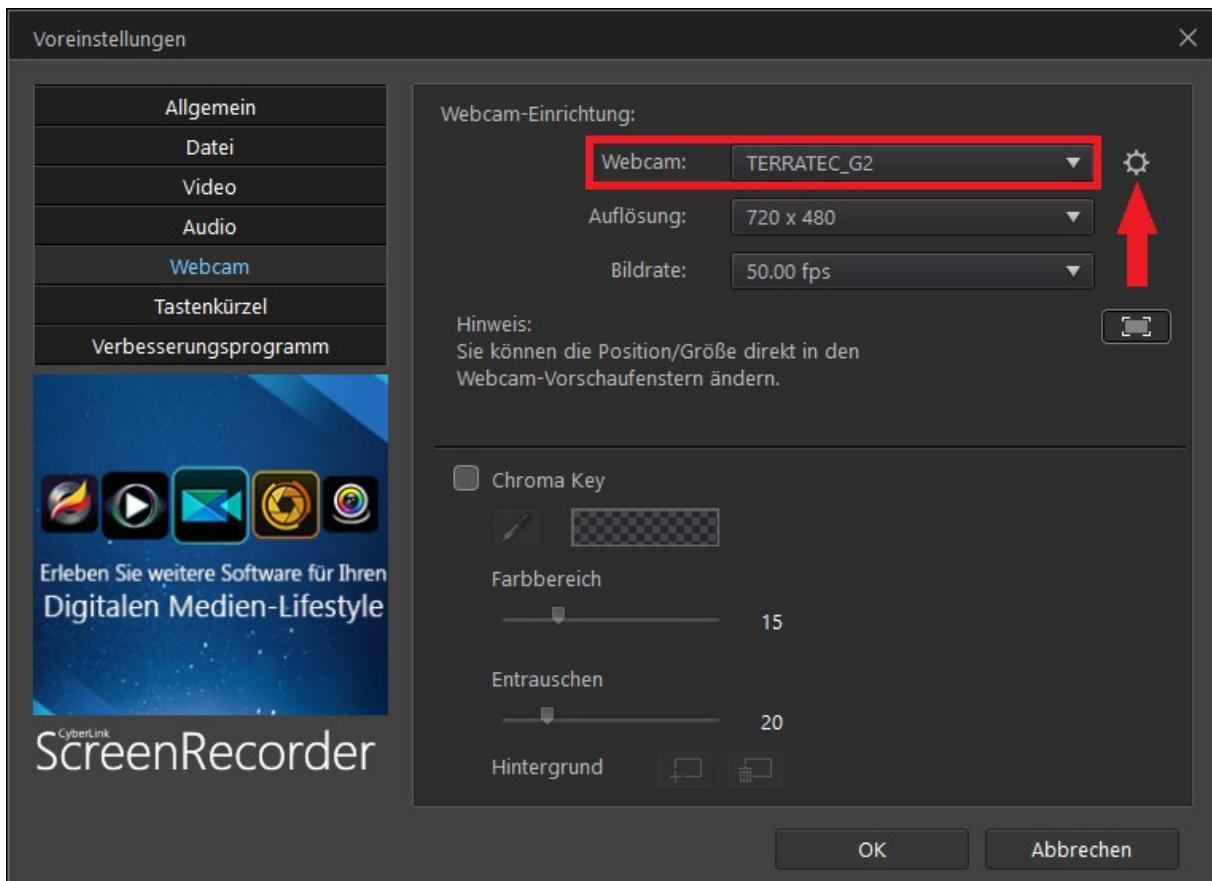
Bei Eingabegerät „Gerät zum Aufzeichnen auswählen“ wählen und oben auf das **Zahnrad** klicken.



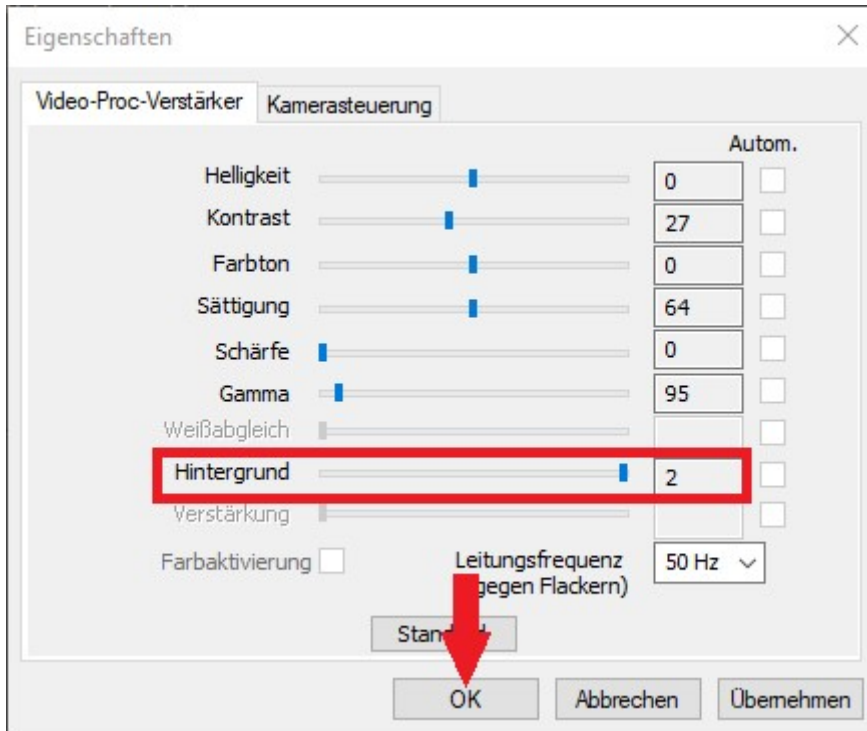
Webcam anklicken.



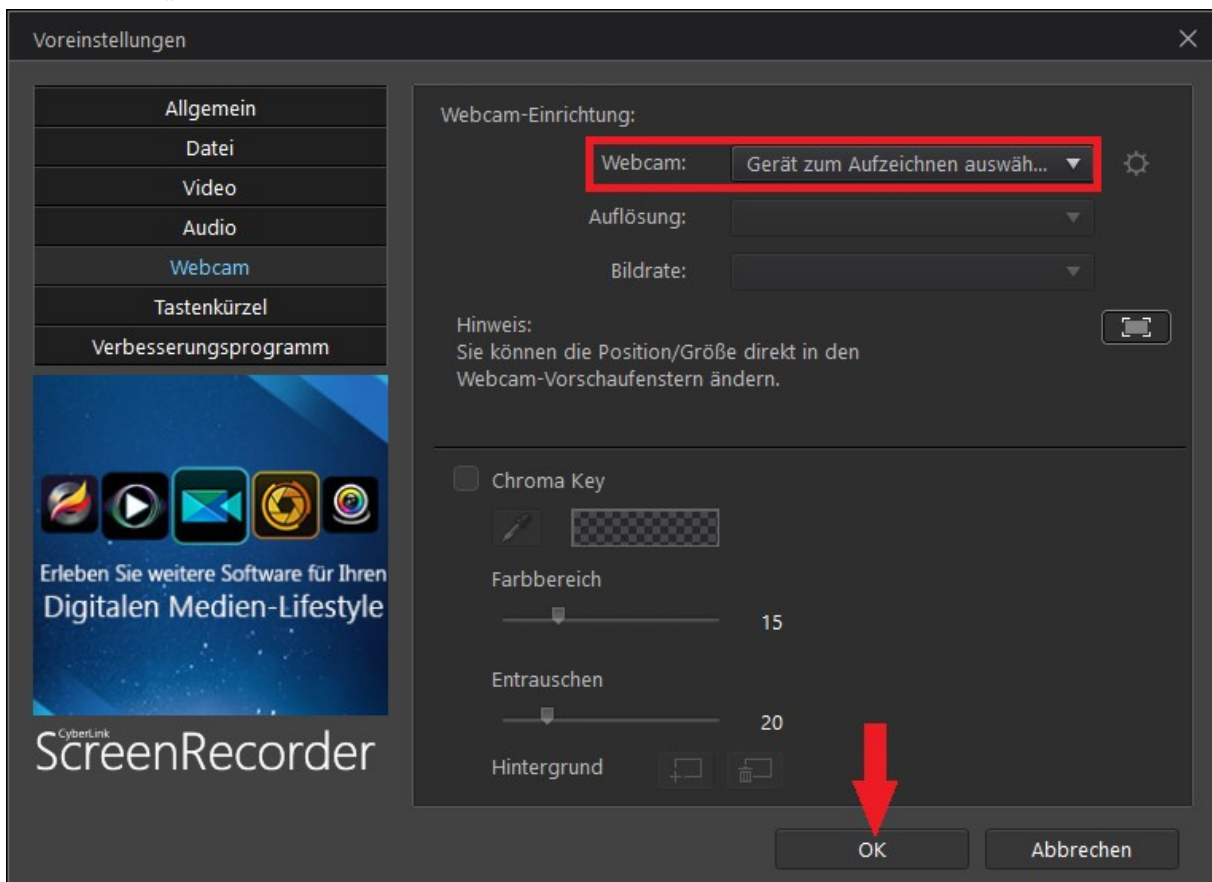
Bei Webcam den „Terratec G2/G4“ auswählen und rechts auf das Zahnrad klicken.



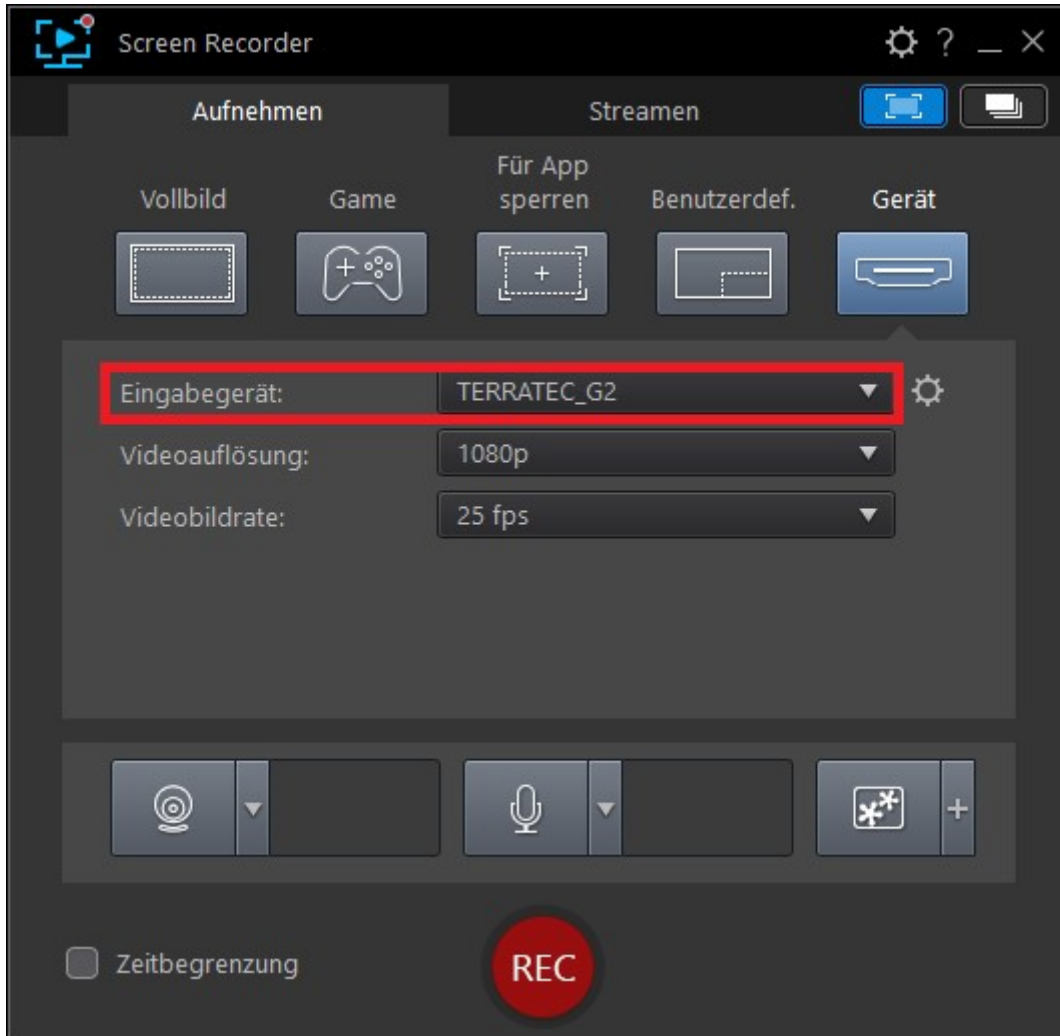
Bei **Hintergrund** den Wert auf **2** stellen und auf **OK** klicken.



Bei **Webcam** „Gerät zum Aufzeichnen auswählen“ wählen und unten auf **OK** klicken.



Bei **Eingabegerät** den „Terratec G2/G4“ auswählen.



Die Aufnahme über den S-Video Eingang wird in der Vorschau angezeigt.

