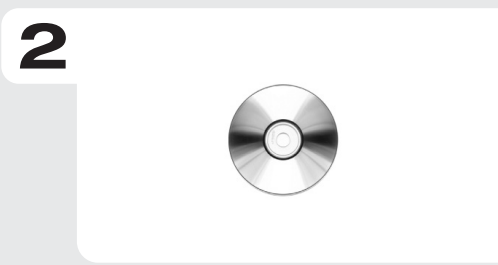
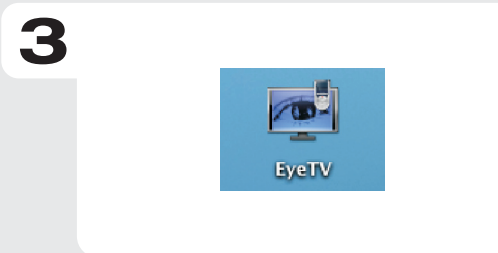




Bitte kontrollieren Sie zunächst den Lieferumfang:
 1. TerraTec Cinergy T USB XS TV-Karte
 2. USB-Verlängerungskabel
 3. Mini Stabantenne
 4. Antennen-Adapter-Kabel
 Treiber CD inkl. Handbuch
 + Servicebegleitschein & Registrierungsunterlagen



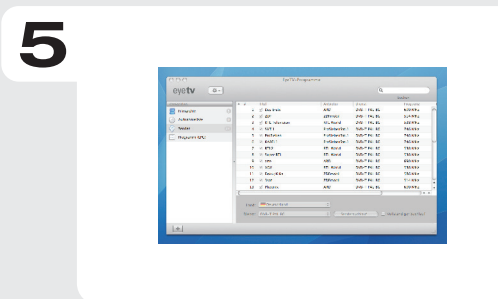
Schalten Sie Ihren Mac ein und warten Sie bis Mac OS X gestartet ist. Legen Sie bitte die beiliegende EyeTV CD-ROM in Ihr CD/DVD-Laufwerk und stecken den TV-Stick in einen freien USB 2.0 Anschluss Ihres Macs.



Ziehen Sie die EyeTV Anwendung und - falls gewünscht - auch die PDF-Datei Dokumentation, von der CD-ROM auf Ihre Festplatte in den Ordner Anwendungen.



Starten Sie nun EyeTV durch einen Doppelklick auf das dazugehörige Symbol.

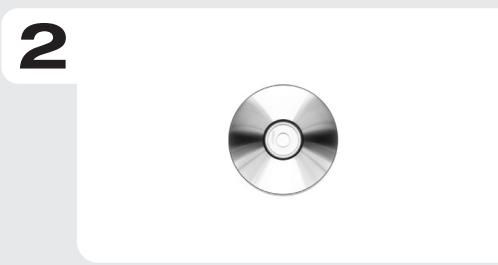


Starten Sie bitte den Sendersuchlauf für "DVB-T PAL BG".

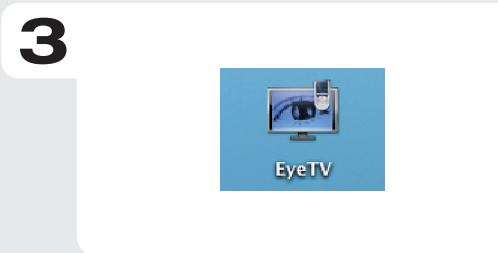
6 Kontakt TerraTec Deutschland:
www.terratec.de
 Support Hotline
 02157-817914
 Montag - Freitag 13:00 - 20:00 Uhr
<http://supportde.terratec.de>



Please verify that you have received these items:
 1. TerraTec Cinergy T USB XS TV card
 2. USB 2.0 extension cable
 3. Antenna
 4. Antenna adapter cable
 + Driver CD incl. manual, service request form, registration documents



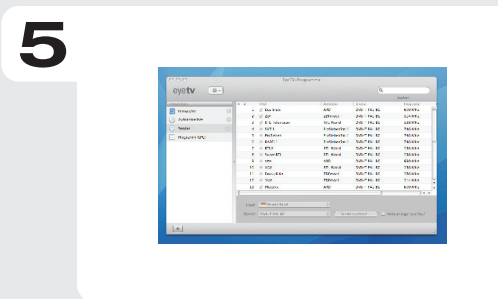
Boot your Mac and wait until the Mac OS X has started up. Please insert the enclosed EyeTV CD-ROM into your CD/DVD drive and put the TV stick into a free USB 2.0 port of your Mac.



Copy the EyeTV application and, if desired, also the Documentation PDF file, from the CD onto your hard disk and save it in the Applications folder.



Start EyeTV by double-clicking the corresponding symbol.

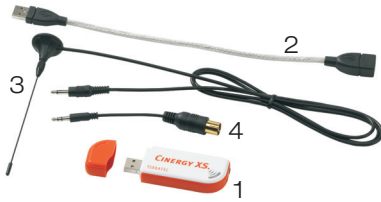


Start the channel scan for "DVB-T PAL BG".

6 Contact TerraTec International:
<http://supporten.terratec.net>

Contact TerraTec UK:
 0208-6027029
 Monday-Friday 12am-7pm
www.terratec.com

1



Pour commencer, vérifiez si le coffret est complet :

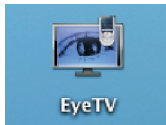
1. TerraTec Cinergy T USB XS
 2. Rallonge USB 2.0
 3. Antenne
 4. Câble adaptateur pour l'antenne
- + CD-ROM contenant les pilotes, le manuel, le bordereau d'accompagnement et les documents d'enregistrement

2



Allumez votre MAC et attendez que le système d'exploitation Mac OS X soit entièrement chargé. Introduisez le CD-ROM EyeTV fourni dans votre lecteur de CD/DVD et branchez la clé TV sur un port USB 2.0 libre de votre Mac.

3



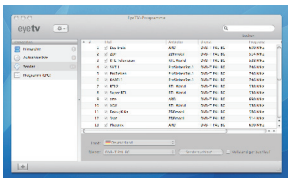
Copiez l'application EyeTV et si vous le souhaitez également le fichier PDF comportant la documentation, du CD-ROM dans le répertoire Applications sur votre disque dur.

4



Exécutez EyeTV en double-cliquant sur l'icône correspondante.

5



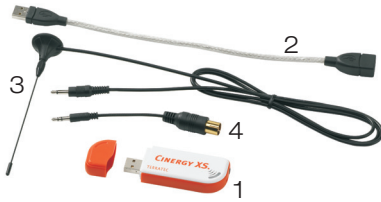
Lancez la recherche automatique des chaînes pour « TNT PAL BG ».

6

Contact TerraTec International:
<http://supporten.terratec.net>

Ligne d'assistance
 +49 (0)2157-817914
 Lundi - Vendredi 13:00 - 20:00 heures
<http://supportde.terratec.de>

1



Controllate prima il contenuto della confezione:

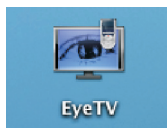
1. TerraTec Cinergy T USB XS scheda TV
 2. Cavo di prolunga USB 2.0
 3. Antenna
 4. Cavo adattatore per l'antenna
- + CD dei driver incluso manuale, cartolina di servizio, documentazione & i registrazione

2



Accendere il Mac e attendere il caricamento del Mac OS X. Inserire il CD EyeTV accluso nel lettore di CD/DVD ed innestare il TV-stick in una presa USB 2.0 libera del Mac.

3



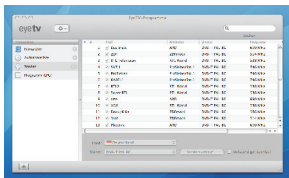
Trasferire l'applicazione EyeTV e, se si desidera, anche il file di documentazione PDF dal CD al disco fisso nella cartella Applicazioni.

4



Avviate ora EyeTV attraverso un doppio clic sul simbolo corrispondente.

5

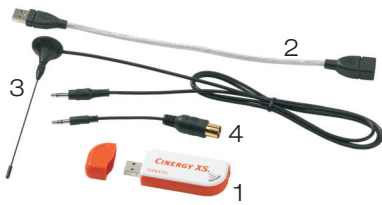


Avviare la ricerca dei canali per "DVB-T PAL BG".

6

Contatto TerraTec International:
<http://supporten.terratec.net>

Hotline di supporto
 02157-817914
 Lunedì - Venerdì 13:00 - 20:00
<http://supportde.terratec.de>

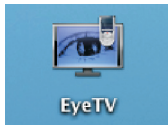
1

A continuación, compruebe el volumen de suministro:

1. TerraTec Cinergy T USB XS TV card
 2. Cable alargador USB
 3. Miniantena de varilla
 4. Cable adaptador para antenas
- CD de controladores incl. manual
Documento de seguimiento postventa & documentación de registro

2

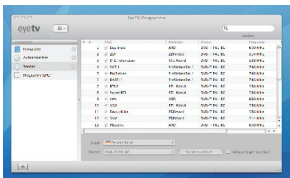
Conecte su Mac y espere hasta que se cargue Mac OS X. Introduzca el CD-ROM EyeTV en la unidad de CD/DVD e inserte la tarjeta TV en un puerto USB 2.0 libre de su ordenador.

3

Copie la aplicación EyeTV y, si lo desea, la documentación en PDF del CD-ROM en la carpeta Aplicaciones del disco duro del ordenador.

4

Inicie el software EyeTV haciendo doble clic en el símbolo correspondiente.

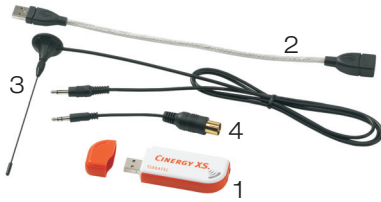
5

Inicie la búsqueda automática de emisoras para "DVB-T PAL BG".

6

Contacto TerraTec Alemania:
www.terratec.de

Servicio de Atención al Cliente
02157-817914
Lunes a viernes 13:00 - 20:00 h
<http://supportde.terratec.de>

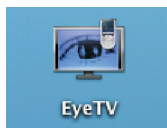
1

Gelieve eerst de leveromvang te controleren:

1. TerraTec Cinergy T USB XS TV card
 2. USB-verlengkabel
 3. Antenna
 4. Antenneadapterkabel
- Driver cd incl. handleiding
Servicegeleideformulier & registratiedocumenten

2

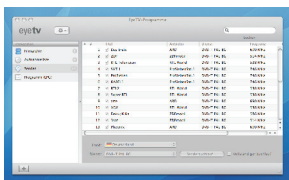
Schakel uw Mac in en wacht tot Mac OS X gestart is.
Plaats de bijgeleverde EyeTV CD-ROM in uw CD/DVD-station en steek de TV-stick in een vrije USB 2.0-aansluiting van uw Mac.

3

Sleep de EyeTV-toepassing en indien gewenst ook het pdf-bestand met de documentatie, van de CD-ROM op uw harde schijf in de map toepassingen.

4

Start nu de EyeTV software met een dubbelklik op het symbol.

5

Gelieve de zenderzoekloop voor "DVB-T PAL BG" te starten.

6

Contact TerraTec Duitsland:
www.terratec.de

Support Hotline
02157-817914
Maandag - vrijdag 13:00 - 20:00 uur
<http://supportde.terratec.de>