

1



Bitte kontrollieren Sie zunächst den Lieferumfang:

1. Kabelpeitsche für analoge Videoquellen
 2. Netzteil
 3. TerraTec Cinergy 800e PVR TV-Box
 4. Fernbedienung inkl. Batterien
 5. USB- Kabel
- + Treiber CD inkl. Handbuch, Servicebegleitschein, Registrierungsunterlagen

2



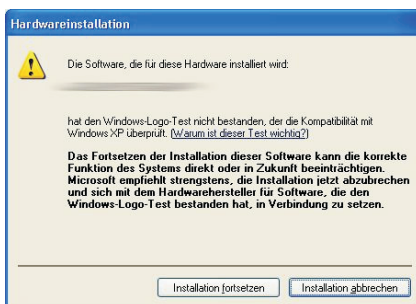
Schalten Sie Ihren PC an und warten Sie bis Windows vollständig geladen ist. Legen Sie bitte die beiliegende Installations CD in Ihr CD/DVD-Laufwerk. Ignorieren Sie bitte zunächst den Autostarter. Den brauchen wir später. Verbinden Sie die USB Box mit einem freien USB 2.0 Anschluss Ihres PCs.

3



Sobald Sie die TV Karte mit dem PC verbunden haben, meldet Windows in Form einer Sprechblase in der Symbolleiste, dass eine neue Hardware - Cinergy 800e - gefunden wurde. Es startet der Windows Installations-Assistent. Wählen Sie "Nein, diesmal nicht" und dann "Software automatisch installieren (empfohlen)", und "Weiter"

4



Jetzt wird der Treiber installiert. Windows meldet, dass die Treiber den Windows-Logo-Test nicht bestanden haben. Diesen Hinweis können Sie ruhigen Gewissens ignorieren und mit einem Klick auf "Installation fortsetzen" fortfahren. Nachdem die Treiberdateien kopiert wurden, schließen Sie die Installation mit "Fertigstellen" ab. Wechseln Sie nun auf die CD, wählen Sie Ihre Sprache und fahren Sie mit der Installation von TotalMedia 2 fort. Folgen Sie einfach den Anweisungen des Installationsassistenten.

5



Starten Sie nun TotalMedia 2 durch einen Doppel-klick auf das dazugehörige Desktop-Symbol. Wechseln Sie in "Einstellung" und dann "TV" um den Tuner zu konfigurieren und den Sendersuchlauf zu starten. Nach erfolgreichem Speichern können Sie nun im TV Menü Fernsehen am Computer genießen.

6

Kontakt TerraTec Deutschland:
www.terratec.de

Support Hotline
02157-817914
Montag - Freitag 13:00 - 20:00 Uhr
<http://supportde.terratec.de>

1



Please verify that you have received these items:

1. Multi-connector cable for analog video sources
2. Power adapter
3. TerraTec Cinergy 800e PVR TV box
4. Remote control incl. batteries
5. USB cable

+ Driver CD incl. manual, service request form, registration documents

2



Boot your computer and wait until Windows has loaded completely. Insert the installation CD into your CD/DVD drive. At first, simply ignore the AutoStart function. You will use it later.

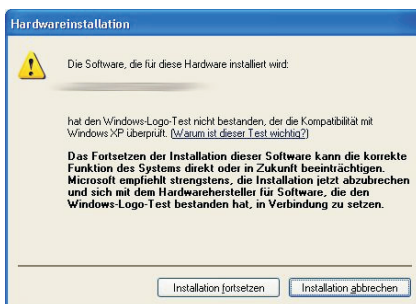
Connect the USB box to a free USB 2.0 port of your PC.

3



Once you have connected the TV card to your computer, Windows will display a message bubble in the taskbar to indicate that Windows has found new hardware the Cinergy 800e. The Windows setup wizard will now appear. Next, select "No, not this time" and then "Install the software automatically [Recommended]" and "Next".

4



The drivers are now installed. A Windows dialog now appears, telling you that the drivers have not passed Windows Logo testing. It is safe to ignore this information and continue the installation by clicking "Continue anyway". Click "Finish" to complete the installation once the driver files have been copied. Now switch back to the CD, select your language and continue the installation of TotalMedia 2. Simply follow the instructions provided by the installation wizard.

5



When done, launch TotalMedia 2 by double-clicking its icon on the desktop. Go to "Settings" and then "TV" to configure the tuner and to start the channel scan. Once you have saved your settings successfully, you can now enjoy watching television on your computer by going to the TV menu.

6

Contact TerraTec International:
<http://supporten.terratec.net>

Contact TerraTec UK:
 0208-6027029
 Monday-Friday 12am-7pm
www.terratec.com

1



Pour commencer, vérifiez si le coffret est complet :

1. Adaptateur multiprises pour les sources vidéo analogiques
2. Bloc d'alimentation
3. Boîtier TV TerraTec Cinergy 800e PVR
4. Télécommande avec piles
5. Câble USB

+ CD-ROM contenant les pilotes, le manuel, le bordereau d'accompagnement, les documents d'enregistrement

2



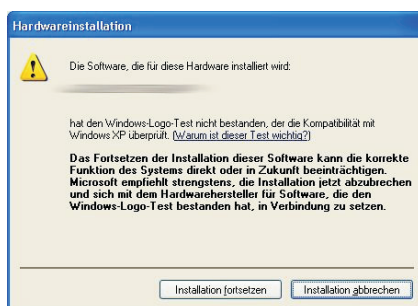
Allumez votre PC et attendez que Windows soit entièrement chargé. Insérez le CD-ROM d'installation dans votre lecteur de CD/DVD. Pour commencer, ignorez la fenêtre de démarrage automatique. Nous en aurons besoin plus tard. Attachez la boîte USB avec un port USB 2.0 libre de votre PC.

3



Si vous avez raccordé la carte TV à votre ordinateur, Windows vous annonce par une infobulle dans la barre d'outils qu'il a détecté un nouveau matériel - Cinergy 800e. L'assistant d'installation Windows démarre. Sélectionnez « Non, pas maintenant » puis « Installer le logiciel automatiquement (recommandé) » et cliquez sur Suivant.

4



L'installation du pilote est exécutée. Windows indique que les pilotes n'ont pas passé le test du logo Windows. Vous pouvez ignorer cette remarque et continuer en cliquant sur « Poursuivre l'installation ». Une fois que les fichiers des pilotes ont été copiés, terminez l'installation en cliquant sur « Terminer ». Passez ensuite au CD, sélectionnez votre langue et continuez avec l'installation de TotalMedia 2. Suivez les instructions de l'assistant d'installation.

5



Exécutez TotalMedia 2 en double-cliquant sur l'icône correspondante se trouvant sur le bureau. Sélectionnez le menu de « Configuration », puis « TV » pour configurer le syntoniseur et rechercher les stations automatiquement. Après avoir enregistré le résultat, vous pouvez regarder les émissions télé à loisir dans le menu TV.

6

Contact TerraTec International:
<http://supporten.terratec.net>

Ligne d'assistance
 +49 (0)2157-817914
 Lundi - Vendredi 13:00 - 20:00 heures
<http://supportde.terratec.de>

1



Controllate prima il contenuto della confezione:

1. Cavo multiplo per le sorgenti video analogiche
 2. Alimentatore
 3. TerraTec Cinergy 800e PVR TV-box
 4. Telecomando incl. batterie
 5. Cavo USB
- + CD dei driver incluso manuale, cartolina di servizio, documentazione di registrazione

2



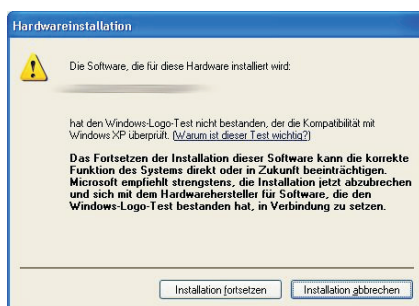
Avviate il PC e attendete fino a quando Windows non sia stato del tutto caricato. Inserite il CD di installazione nel lettore di CD/DVD. Ignorate prima l'esecuzione automatica. Vi servirà in seguito. Connetti il dispositivo USB a una porta USB 2.0 libera sul tuo PC.

3



Dopo che avete collegato la scheda TV allo PC, Windows segnala sotto forma di una nuvoletta nella barre degli strumenti che è stato trovato un nuovo hardware, la Cinergy 800e. Si avvia l'installazione guidata di Windows. Scegliete "No, non questa volta" e quindi "Installa il software automaticamente (scelta consigliata)" e "Avanti".

4



Adesso viene installato il driver. Windows segnala che i driver non hanno superato il test del logo Windows. Potete ignorare tranquillamente questa avvertenza e proseguire con un clic su "Continuare l'installazione". Dopo che i file del driver sono stati copiati, concludete l'installazione con "Fine". Passate adesso al CD, scegliete la vostra lingua e proseguite con l'installazione di TotalMedia 2. Seguite semplicemente le istruzioni dell'assistente di installazione.

5



Avviate ora TotalMedia 2 con un doppio clic sul corrispondente simbolo del desktop. Passate ora a "Impostazione" e poi a "TV" per configurare il sintonizzatore e per avviare la ricerca dei canali. Dopo averli salvati con successo, potete godervi nel menu TV la televisione al computer.

6

Contatto TerraTec International:
<http://supporten.terratec.net>

Hotline di supporto
 02157-817914
 Lunedì - Venerdì 13:00 - 20:00
<http://supportde.terratec.de>

1



A continuación, compruebe el volumen de suministro:

1. Cable de conexión para vídeo/audio/receptor de infrarrojos
 2. Unidad de alimentación
 3. TerraTec Cinergy 800e PVR
 4. Mando a distancia
 5. Cable alargador USB
- CD de controladores incl. manual
Documento de seguimiento postventa & documentación de registro

2



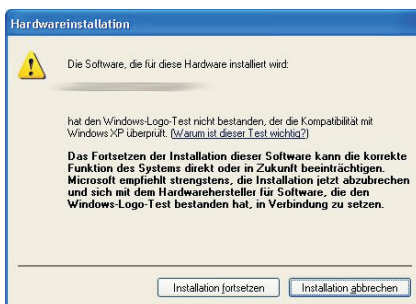
Conecte su ordenador y espere hasta que Windows se haya cargado por completo. Introduzca el CD de instalación suministrado en la unidad de CD/DVD. Ignore el arranque automático. Lo utilizará más tarde. Conecte la caja USB en un puerto USB 2.0 libre de su ordenador.

3



En cuanto conecte la tarjeta de TV al PC, Windows le informará mediante un globo de diálogo que aparecerá en la lista de símbolos de que se ha encontrado un nuevo componente de hardware: Cinergy 800e. Se ejecutará el asistente de Windows para la instalación. Seleccione "Ahora no" y después "Instalar el software automáticamente (recomendado)" y "Siguiente".

4



Se instalará el controlador. Windows informa de que los controladores no han superado el test de compatibilidad para Windows. Ignore este mensaje y prosiga la instalación haciendo clic en "Continuar con la instalación". Una vez que los datos del controlador se hayan copiado, finalice la instalación con "Finalizar". Cambie a la unidad de CD, seleccione su idioma y continúe con la instalación del software TotalMedia 2. Siga las indicaciones del asistente para la instalación.

5



Inicie el software TotalMedia 2 haciendo doble clic en el símbolo correspondiente del escritorio. Por favor, cambie primeramente en "Reglajes" y después en "TV" con el fin de configurar el sintonizador e inicializar la búsqueda de emisoras. Si la búsqueda tiene éxito y tras memorizar las emisoras, podrá disfrutar de la televisión digital en el ordenador.

6

Contacto TerraTec Alemania:
www.terratec.de

Servicio de Atención al Cliente
02157-817914
Lunes a viernes 13:00 - 20:00 h
<http://supportde.terratec.de>

1



Gelieve eerst de leveromvang te controleren:
 1. Aansluitkabel voor video/audio/IR-ontvanger
 2. Voedingsdeel
 3. TerraTec Cinergy 800e PVR
 4. Afstandsbediening
 5. USB-verlengkabel
 Driver cd incl. handleiding
 Servicegeleideformulier & registratiedocumenten

2



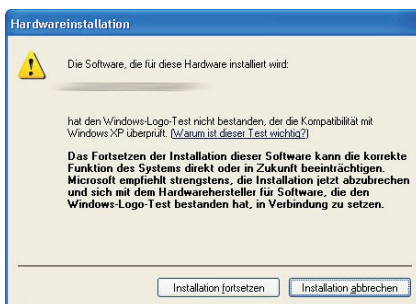
Schakel uw pc in en wacht tot Windows volledig geladen is. Plaats de bijgeleverde installatie-cd in uw cd/dvd-station. Negeer eerst de autostarter. Die hebben we later nodig. Sluit het USB kastje aan op een van de vrije beschikbare USB aansluitingen op uw pc.

3



Zodra u de tv-kaart met de pc verbonden hebt, meldt Windows in de vorm van een tekstballon in de werkbalk dat er nieuwe hardware - de Cinergy 800e - gevonden werd. De Windows-installatie-assistent start. Kies "Nee, nu niet" en dan "Software automatisch installeren (aanbevolen)" en "Volgende".

4



Nu wordt de driver geïnstalleerd. Windows meldt dat de drivers de Windows-logotest niet doorstaan hebben. Deze melding kunt u met een gerust geweten negeren en met een klik op "Installatie voortzetten" kunt u de installatie voortzetten. Nadat de driverbestanden gekopieerd werden, sluit u de installatie met "Voltooien" af. Selecteer nu de cd, kies uw taal en ga door met de installatie van de TotalMedia 2 software. Volg gewoon de instructies van de installatie-assistent.

5



Start nu de TotalMedia 2 software met een dubbelklik op het bijbehorende desktopsymbool. Ga naar "Instellingen" en kies daarna "TV" om de ontvanger in te stellen en naar kanalen te zoeken via "kanaallijst scannen/bewerken". Na het met succes opslaan onder "Zenders" kunt u nu van digitale televisie aan de computer genieten.

6

Contact TerraTec Duitsland:
www.terratec.de

Support Hotline
 02157-817914
 Maandag - vrijdag 13:00 - 20:00 uur
<http://supportde.terratec.de>