

ReceiverSystem



TV Tuner & Video Recorder

Manual (español)

Versión: 1.2 Fecha: 27/06/2005

---

## Declaración CE

Nosotros:

TerraTec Electronic GmbH · Herrenpfad 38 · D-41334 Nettetal

declaramos por la presente que el producto:

ReceiverSystem TerraTec Cinergy 1400 DVB-T,

al que se refiere la presente declaración, cumple las siguientes normas y documentos normativos:

1. EN 55022 Class B
2. EN 55024.

Se han de cumplir las siguientes condiciones de funcionamiento y entorno de aplicación: ámbitos doméstico, comercial y profesional, así como pequeñas empresas

La presente declaración está basada en:

informes de control del laboratorio de ensayos CEM



La información que aparece en este documento podrá modificarse en cualquier momento sin aviso previo y no representa de ninguna manera una obligación por parte del vendedor. No se prestará garantía o representación, directa o indirecta, con respecto a la calidad, idoneidad o valor informativo para una aplicación determinada de este documento. El fabricante se reserva el derecho a modificar en cualquier momento el contenido de este documento y/o de los productos correspondientes sin estar obligado a avisar previamente a persona u organización alguna. El fabricante no se hará cargo en ningún caso de cualquier tipo de desperfecto originado por la utilización o la imposibilidad de instalar este producto así como por la documentación, incluso en aquellos casos en que se conozca la posibilidad de dichos perjuicios. Este documento contiene información sujeta a derechos de autor. Todos los derechos están reservados. Queda prohibida la reproducción o el envío de cualquiera de las partes o fragmentos de este manual de ninguna forma, manera o para cualquier finalidad sin el consentimiento explícito y por escrito del propietario de los derechos de autor. Los nombres de los productos y marcas mencionados en este documento tienen como única finalidad poder identificarlos. Todas las marcas registradas, nombres de productos o marcas mencionados en este documento son propiedad registrada del actual propietario.

©TerraTec® Electronic GmbH, 1994 – 2005. Reservados todos los derechos (27/06/2005).

---

## **Contenido**

Bienvenido .....	4
Volumen de suministro .....	5
Requisitos del sistema.....	6
Recomendaciones del sistema.....	6
Visión general del hardware.....	7
La tarjeta TV .....	7
Mando a distancia.....	8
Instalación del hardware.....	9
Montaje de la tarjeta de TV .....	9
Instalación de los controladores .....	10
Instalación de los controladores en Windows 2000 .....	10
Instalación de los controladores en Windows XP .....	11
Grabación mediante la entrada de vídeo.....	11
Antes de nada .....	11
Conexión de la fuente.....	12
Grabación con VirtualDub.....	12
El servicio de TerraTec.....	16
¿Tiene problemas graves? .....	17

---

## ***Bienvenido***

Nos alegramos de que también usted se haya decidido por un sistema receptor de TerraTec y le felicitamos por su elección. Con TerraTec Cinergy 1400 DVB-T ha adquirido una sofisticada herramienta de última generación en la tecnología del PC/TV. Estamos convencidos de que su nuevo producto le será de una gran utilidad en los próximos años y de que ante todo disfrutará a lo grande con él. El presente manual describe el sistema receptor TerraTec Cinergy 1400 DVB-T y el modo en que hay que proceder para manejarlo correctamente.

**Excelente calidad de imagen.** Cinergy 1400 DVB-T de TerraTec le ofrece una imagen de TV sorprendentemente nítida y al mismo tiempo agradablemente estable. Esto se debe a la tecnología TV digital (DVB-T) que reproduce las imágenes de televisión con una calidad equivalente a la de un DVD.

**Equipo de software completo.** El paquete de software Cinergy destaca tanto por su funcionalidad como por su destacado desarrollo, por lo que incluye los controladores de vídeo actuales para la tecnología BDA de Microsoft (BDA = *Broadcast Driver Architecture*), un potente software de TV con múltiples configuraciones y funciones de grabación y hasta un útil software bundle.

A continuación se resumen de nuevo las funciones básicas:

- Recepción de TV digital y radio vía antena (DVB-T)
- Compatible con Media Center Edition (MCE) de Windows
- Sintonizador DVB-T de alta calidad
- Mando a distancia para controlar las funciones de TV y del sistema
- MPEG-2 TS/PS – grabación para guardarse en DVD
- Compatible con Dolby Digital (AC3) para disfrutar de un auténtico sonido cinematográfico
- Reproducción retardada del programa en emisión (Time Shifting)
- Guía electrónica de programación para la grabación de TV y radio controlada por tiempo
- Videotexto de alta velocidad

Le deseamos que disfrute con su nuevo sistema de receptor TerraTec Cinergy 1400 DVB-C y quisiéramos invitarle ahora a seguir con la lectura, que esperamos que sea agradable, de las siguientes páginas. Además de las informaciones imprescindibles sobre aspectos técnicos, hemos preparado para usted, como complemento de ciertos apartados, ejemplos típicos de aplicación. Estamos convencidos de que la información que se ofrece en este manual será útil incluso para los usuarios más experimentados. Muchas gracias y que disfrute.

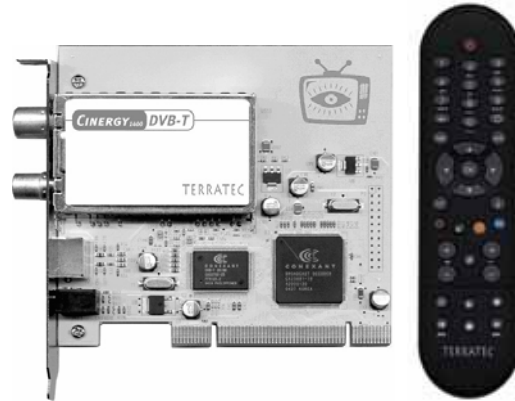
... Su equipo TerraTec

---

## ***Volumen de suministro***

Le agradecemos que en primer lugar compruebe el contenido íntegro del paquete. Cinergy se suministra al menos con los siguientes elementos:

- Terratec Cinergy 1400 DVB-T
- Cable con receptor de infrarrojos
- Mando a distancia, incl. pilas
- CD de instalación y software
- Este manual del hardware
- Manual detallado del software
- Documento de seguimiento postventa
- Documentación de registro



**¡Advertencia!** En este manual encontrará la información clave que referido al hardware especial de Cinergy. En el manual de software adjunto también encontrará más información sobre el paquete de software adjunto (software de TV, etc.) y los manuales correspondientes.

---

## ***Requisitos del sistema***

Su PC debería cumplir los siguientes requisitos mínimos para garantizar el correcto funcionamiento de Cinergy:

- CPU a 1.0 GHz, Intel Pentium o AMD Athlon
- 1 ranura libre PCI 2.1 (compatible con busmaster)
- 128 MB de memoria RAM
- 100 MB de espacio libre en el disco duro para la instalación completa del software
- Tarjeta de sonido compatible con DirectX
- Tarjeta gráfica AGP con DirectX y soporte de video en modo overlay
- Unidad lectora de CD o DVD para la instalación del software y los controladores
- DirectX 9.0 ó superior
- Windows 2000 o Windows XP
- Recepción en antena digital (DVB-T)

## ***Recomendaciones del sistema***

Para utilizar todas las funciones de Cinergy con total comodidad y sacarles el máximo partido, su sistema debería cumplir al menos con los requisitos que se detallan a continuación (como en casi todo, cuanto mayor y rápido sea, mucho mejor).

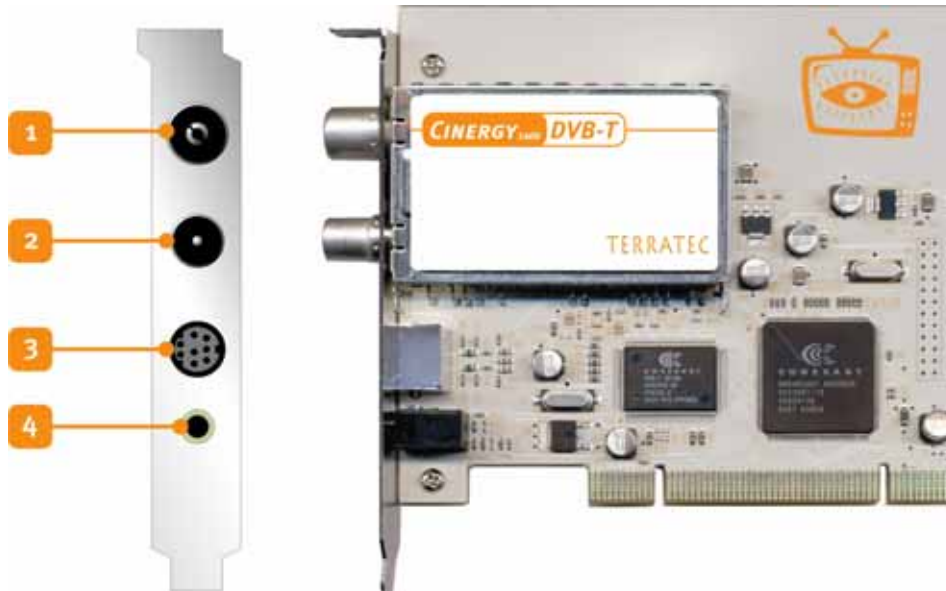
- CPU a 1.5 GHz, Intel Pentium o AMD Athlon
- 1 ranura libre PCI 2.1 (compatible con busmaster)
- 256 MB de memoria RAM
- 100 MB de espacio libre en el disco duro para la instalación completa del software
- Tarjeta de sonido compatible con DirectX
- Tarjeta gráfica AGP con DirectX y soporte de video en modo overlay
- Unidad lectora de CD o DVD para la instalación del software y los controladores
- DirectX 9.0 ó superior
- Windows XP
- Recepción en antena (DVB-T)

---

## Visión general del hardware

### La tarjeta TV

A continuación se ofrece una visión general de la tarjeta PCI y sus conectores.



1. **La entrada de antena.** Aquí debe conectar la antena DVB-T.
2. **La salida de antena.** Puede utilizar esta conexión para transmitir la señal DVB-T a otros dispositivos, p. ej., su set-top box. Vigile que no se amplifique la señal cuando el PC esté desconectado. El amplificador sólo se activa cuando la platina recibe suministro de corriente. Por lo tanto, pueden producirse oscilaciones en la calidad de la señal, sobre al puentear otras distancias.
3. **Entrada de vídeo combinada.** Esta entrada permite conectar y registrar fuentes FBAS y SVHS mediante el enchufe adaptador incluido. En los comercios especializados puede adquirir adaptadores SCART económicos con los que podrá conectar fácilmente la grabadora de vídeo al PC y reproducir antiguas grabaciones VHS así como pasarlas a DVD. En el capítulo !!! se explica el procedimiento correspondiente de forma detallada.
4. **Entrada para el receptor de infrarrojos.** No conecte los auriculares o los altavoces a este minijack hembra, sino el receptor de infrarrojos adjunto para el mando a distancia de Cinergy. Al colocar la sonda receptora evite que el sol incida directamente sobre el receptor para no perjudicar la calidad de recepción. La intervisibilidad que debe existir entre el mando a distancia y el receptor para transmitir la señal es la misma que en otros equipos HiFi.

---

## *Mando a distancia*



Puede encontrar más información sobre el mando a distancia y su utilización en el manual de software adjunto. Importante: si debe sustituir las pilas, deposite las que retire en los lugares destinados a tal efecto (contenedores de reciclaje de pilas) y nunca las tire a la basura, al mar o al compost (normalmente las tiendas que las venden también las recogen para su reciclaje).



---

## ***Instalación del hardware***

En las secciones siguientes se explican el montaje e instalación paso a paso de la tarjeta, los accesorios y instalación de los controladores.

### ***Montaje de la tarjeta de TV***

1. Desconecte su ordenador y todos los periféricos conectados como la impresora y el monitor. Deje primero conectado el cable de la alimentación eléctrica para que su ordenador tenga toma a masa.
2. Toque la chapa de metal situada en la parte posterior del ordenador para ponerse a masa y liberarse de la electricidad estática. Retire entonces el cable de alimentación eléctrica.
3. Retire la cubierta de su PC.
4. Busque una ranura PCI libre. Para seleccionar la ranura tenga en cuenta que, si es posible, las tarjetas de TV **no deben utilizarse en la ranura PCI 1** en combinación con una tarjeta gráfica AGP, ya que esta ranura se asigna muy frecuentemente a la misma interrupción que la ranura AGP. En ese caso, ambas tarjetas tendrían asignada la misma interrupción, lo que en la práctica puede conllevar incompatibilidad o anomalías en el funcionamiento. La numeración de la ranura PCI (zócalo PCI) se describe en el manual de su placa principal.
5. Extraiga la tarjeta con cuidado de su embalaje y cójala con una mano por los bordes, mientras toca con la otra mano la superficie metálica del PC. De este modo se garantiza que la carga electrostática de su cuerpo fluye completamente a través del ordenador y que no resulta dañada su tarjeta de TV.
6. Alinee el soporte de la parte trasera de su tarjeta de TV en la ranura de extensión, de forma que la regleta de conectores de su tarjeta se encuentre exactamente sobre el zócalo de la ranura.
7. Enchufe la tarjeta de TV cuidadosamente en la ranura y asegúrese de que exista un buen contacto.
8. Fije la tarjeta de TV con un tornillo apropiado.
9. Para finalizar, vuelva a montar la carcasa del PC.
10. Conecte nuevamente el cable de la antena, el cable de la alimentación eléctrica así como el resto de cables. Asegúrese de que los altavoces estén ajustados a un volumen mínimo.
11. Encienda de nuevo su ordenador y comience la instalación del software.

---

## Instalación de los controladores

**Certificación WHQL.** Conviene comentar un par de cosas antes de entrar en detalles. Para facilitarle al máximo la instalación de Cinergy hemos evitado cualquier tipo de complicación y burocracia, y hemos sometido el controlador de Windows a la certificación del “Windows Hardware Qualification Lab” o WHQL de Microsoft (laboratorio que certifica la calidad del hardware). Esto implica que, también en el caso de que no le hayamos facilitado ningún CD actual para Cinergy y si dispone de conexión a Internet, Windows podrá descargar el controlador desde un servidor de Microsoft, así como que el controlador se pueda integrar en futuras versiones de Windows, siempre y cuando sea posible. De todos modos, le aconsejamos que proceda como se describe a continuación. La razón de lo anterior es que Cinergy se compone de varios dispositivos para el sistema operativo y, de este modo, la instalación (descarga, descompresión, comprobaciones de seguridad, etc.) puede requerir más tiempo, algo totalmente innecesario. Como se puede ver en las comentarios que han dejado en la red, muchos usuarios opinan (con motivo o sin él) que durante la comunicación con el servidor de Microsoft se recibe más información de esta compañía de la que sería deseable y necesaria para acceder a este controlador. Elija lo que prefiera y ¡jempecemos!



### *Instalación de los controladores en Windows 2000*



**Atrapado en el tiempo.** Como se ha comentado antes, los diferentes componentes de Cinergy para el sistema operativo presentan sus propios dispositivos. Esto repercute en la instalación haciendo que sea necesario repetir los siguientes pasos tantas veces como Windows detecte nuevos dispositivos. Es un poco molesto, pero necesario para garantizar que el controlador se instale completamente y de forma correcta. Y ahora...

Si no lo ha hecho todavía, introduzca su CD de instalación de TerraTec Cinergy 1400 DVB-T en la unidad de CD-ROM.

1. Al iniciar Windows 2000 por primera vez se detecta un nuevo “controlador multimedia” y se ejecuta el asistente de instalación. Haga clic en “Siguiente”.
2. En el diálogo que aparece, seleccione “Buscar un controlador adecuado para el equipo (recomendado)”. Haga clic en “Siguiente”.
3. Seleccione “Unidad de CD-ROM” y desactive todas las otras opciones. Haga clic en “Siguiente”.
4. Windows 2000 encuentra automáticamente el controlador adecuado en el CD de instalación TerraTec Cinergy 1400 DVB-T. Confirme con “Siguiente”.
5. Termine la instalación con “Finalizar”.
6. Con ello ha finalizado la instalación del controlador y puede continuar con la instalación de los programas de aplicación.

---

## ***Instalación de los controladores en Windows XP***



**Atrapado en el tiempo.** Como se ha comentado antes, los diferentes componentes de Cinergy para el sistema operativo presentan sus propios dispositivos. Esto repercute en la instalación haciendo que sea necesario repetir los siguientes pasos tantas veces como Windows detecte nuevos dispositivos. Es un poco molesto, pero necesario para garantizar que el controlador se instale completamente y de forma correcta. ¡Empecemos!

Si no lo ha hecho todavía, introduzca su CD de instalación de TerraTec Cinergy 1400 DVB-T en la unidad de CD-ROM. Si se activa el arranque automático, ignórelo.

1. Al iniciar Windows XP por primera vez se detecta un nuevo “controlador multimedia” y se ejecuta el asistente de instalación. Seleccione “Instalar el software automáticamente (recomendado)” y prosiga con “Continuar”.
2. Windows XP encuentra automáticamente el controlador adecuado en el CD de instalación TerraTec Cinergy 1400 DVB-T.
3. En el diálogo siguiente, Windows XP indica que el controlador “TerraTec Cinergy 1400 DVB” no ha pasado la “prueba del logotipo de Windows”. Haga clic en “Continuar la instalación”.
4. Termine la instalación con “Finalizar”.
5. Con ello ha finalizado la instalación del controlador y puede continuar con la instalación de los programas de aplicación.

## ***Grabación mediante la entrada de vídeo***

### ***Antes de nada***

**Cambie a DVD.** Para grabar mediante la entrada combinada de vídeo y S-Video, recomendamos utilizar el software VirtualDub. Se trata de un proyecto OpenSource impulsado por distintos desarrolladores de todo el mundo que tiene una gran ventaja: puede descargarlo de Internet y utilizarlo gratuitamente. Para aquellos que deseen saber más, la página web sobre el programa que se indica abajo ofrece otras posibilidades, como expresar nuestro agradecimiento a los desarrolladores por su trabajo y su generosidad.

**Flexibilidad gracias al controlador de grabación estándar.** A fin de cuentas, VirtualDub es un software que se comunica con Cinergy mediante el puerto estándar para aparatos de vídeo. Esto implica que cualquier software que puede recibir los datos de vídeo de este modo también es compatible con Cinergy. Nos referimos a aplicaciones de la más distinta índole, desde VJ hasta webcams o software de sistemas de vigilancia. En Internet también se puede encontrar mucha información. Nuestra recomendación: [www.resolume.com](http://www.resolume.com).

## Conexión de la fuente

**Imagen y sonido separados.** Como ya habrá podido comprobar, Cinergy no dispone de una entrada de audio separada. Si desea ver cintas VHS en el PC mediante la grabadoras de vídeo, debe conectar la salida de vídeo de la grabadora a Cinergy mediante un adaptador SCART (véase ilustración) y la salida de audio a la entrada de línea de la tarjeta de sonido (también con un adaptador o mediante la salida de audio). En la mayoría de casos, la entrada de línea se puede reconocer por la clavija hembra, así como por el símbolo que se muestra en la ilustración.



## Grabación con VirtualDub.

A menudo, resulta difícil distinguir entre un buen vino y otro aún mejor, sobre todo sin la ayuda de alguien que entienda de vinos. Algo parecido sucede con la herramienta universal de vídeo VirtualDub. Tras ella se esconde una de las herramientas de vídeo más polivalentes de su clase. No se deje impresionar por la falta de artificio visual y tómese su tiempo para probar cada una de las funciones. Puede encontrar la última versión en la dirección

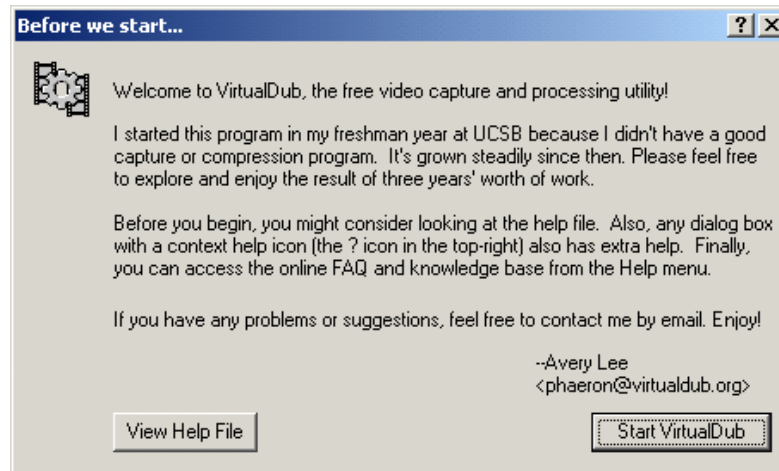
<http://www.virtualdub.org>

en este caso se trata de la “madre” de todas las versiones de VirtualDub que hay en la red (en inglés), gracias a la cual el código fuente del programa está al alcance de todos para nuevos desarrollos. También están disponibles algunas versiones traducidas (la versión en alemán, p. ej., se encuentra en...

<http://www.virtualdub.net>

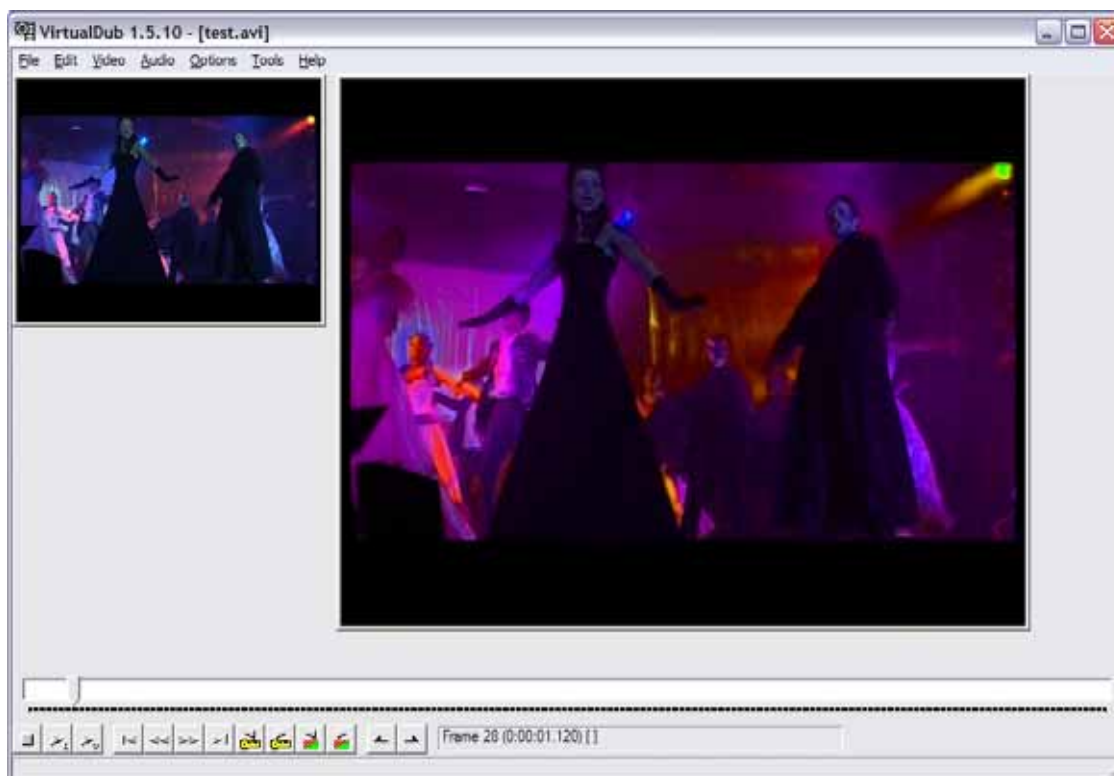
... Por motivos prácticos, nosotros nos referimos a la versión original, que está en inglés. El hecho de que nos hayamos decantado por recomendar esta herramienta se debe ante todo a que VirtualDub es muy bueno a la hora de sincronizar las grabaciones realizadas a través de

diferentes controladores (tarjeta de sonido y Cinergy), de modo que el rendimiento del sistema sea óptimo y no surja ningún desajuste entre imagen y sonido durante la grabación. Descárguelo, instálelo e inícielo.



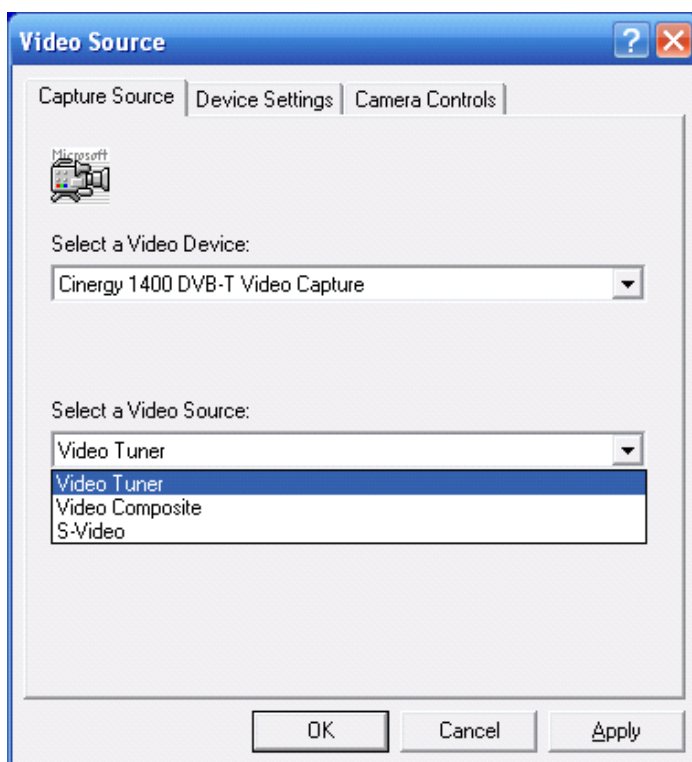
Al iniciar el programa por primera vez, aparece una pantalla de bienvenida para el usuario, de la que se puede salir seleccionando **'Start VirtualDub'** y que se encuentra en el programa principal.

El verdadero objetivo de VirtualDub es, además de la función de grabación que se describe más adelante, ofrecer la posibilidad de convertir formatos de vídeo. Durante este proceso se puede modificar la resolución, corregir los colores, seleccionar un compresor de datos para reducir el tamaño del fichero, así como eliminar de forma sencilla las partes no deseadas de la fuente. Para ello existen diferentes sitios en Internet en los que se pueden encontrar módulos adicionales, que pueden integrarse en el programa para conseguir nuevas funciones (p. ej. eliminar de la grabación el logotipo del canal de televisión desde el que la hemos realizado o agregar uno propio).



**Grabación** Para activar el módulo de grabación, seleccione en el menú **'File'** el punto **'Capture AVI'**. Antes de iniciar la grabación, asegúrese de que el controlador de audio de

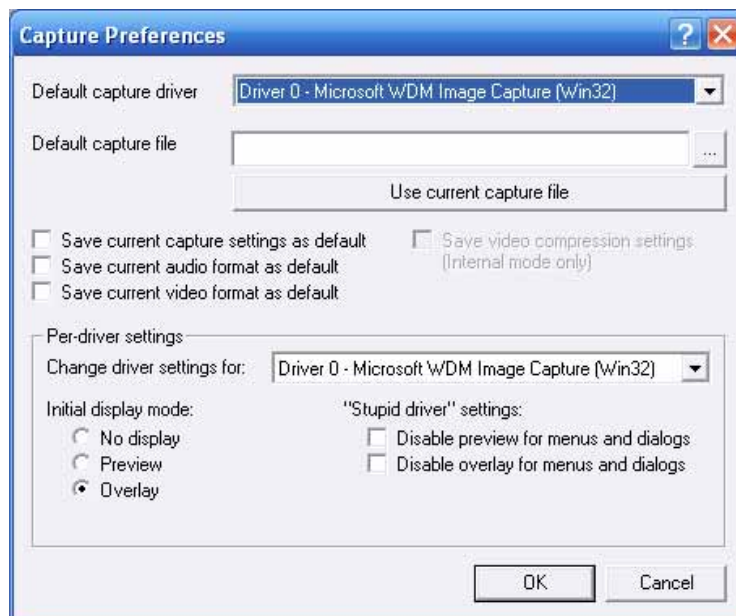
la tarjeta de sonido esté bien configurado, p. ej. que esté seleccionada la entrada correcta (según lo indicado en la ilustración anterior, debe ser la entrada '**Line In**'). Por último, compruebe que también se ha seleccionado el controlador de grabación de vídeo correcto seleccionando '**0 Microsoft WDM Image Capture (Win32)**' en '**Video**'. Si ha instalado en el sistema varios dispositivos con entrada de vídeo, como una tarjeta gráfica moderna con entrada de vídeo, debe asegurarse también de haber configurado la fuente correcta.



Para ello, vaya al menú '**Video**' y seleccione '**Source**'. Ahora puede determinar si desea grabar desde un FBAS (clavija cinch normal con adaptador adjunto) o desde una fuente S-Video. Ignore la opción '**Video Tuner**', pues en esta fuente no hay señal. Para grabar el programa de TV de Cinergy utilice el software de TV adjunto. Consulte el manual del software para conocer los pasos para realizar la grabación.

**El contexto:** Esta fuente surge de componentes del controlador responsable del juego de chips de Cinergy. Este juego de chips de múltiples usos soporta también módulos de sintonizador analógicos, que no incluye su tarjeta de TV. Nada serio, simplemente que lo digital es mejor... o suele serlo, al menos en este contexto.

No olvide que el software de TV y el módulo de grabación de VirtualDub no se pueden utilizar paralelamente porque se producen molestas interferencias en el plano del controlador que se notifican mediante un mensaje de error de uno u otro programa. Para activar la grabación, seleccione '**Capture Video**' en el menú '**Capture**'.



En la configuración de fábrica, en la unidad **C:\** aparece el archivo **capture.avi**. Para modificar este ajuste, vuelva a seleccionar '**Capture preferences**' en el menú '**Capture**' e indique el nombre y la ubicación de la grabación ('**Default capture file**').

**Máxima resolución de vídeo.** Obviamente, también puede ajustar la resolución en cada grabación hasta un máximo de 720x576 puntos de imagen (resolución PAL): en el menú '**Video**' seleccione el punto '**Format**'. Tenga en cuenta que, si tiene claro el tamaño final del material desde el principio, es mejor que seleccione la resolución correspondiente ya durante la grabación. Si la cambia después, es muy probable que la conversión necesaria repercuta negativamente en la calidad de imagen. Para seleccionar el compresor de vídeo y audio, seleccione '**Compression**' en los menús '**Audio**' y '**Video**'.

**La importancia de las placas.** Aunque hoy en día ya no suele suponer una limitación para el rendimiento del sistema, no debemos olvidar la importancia del disco duro: si tiene problemas para visualizar las imágenes (frames) una por una (se suele hablar de "dropped frames"), compruebe la capacidad de procesamiento de su disco duro. Sobre todo en el caso de algunos programas en los que se leen y guardan datos continuamente, la velocidad de datos de VirtualDub podría reducirse tanto que podrían producirse errores.

**Todavía se puede hacer mucho más.** Así ya ha podido tener su primer contacto con la grabación y ahora debería hacer todas las pruebas que desee con VirtualDub y sus numerosos módulos adicionales. Este potente "ayudante", rápido y económico, no sólo permite sacarles brillo a las antiguas cintas de vídeo.

La diversión está asegurada.

---

## ***El servicio de TerraTec***

“Rien ne va plus – Nada funciona” no es algo precisamente agradable, pero también puede ocurrir con los mejores sistemas. En un caso así, TerraTec Team le aconsejará y ayudará con mucho gusto.

### **Hotline & Internet**

En caso de un problema grave, p. ej. cuando con la ayuda especializada del presente manual, un amigo o el encargado del establecimiento de venta no pueda solucionarlo, contacte directamente con nosotros.

La primera opción sería contactarnos a través de Internet. En la página <http://www.terratec.com> encontrará siempre respuestas actuales a las preguntas más frecuentes (FAQs), así como los controladores más actuales.

Si la opción nombrada arriba sigue sin serle de ayuda, diríjase a nuestra línea telefónica de atención al cliente o póngase en contacto con nosotros vía Internet. Para ello visite la siguiente página <http://supportde.terratec.net/>. En ambos casos tenga a la vista las siguientes informaciones:

- su número de registro,
- la presente documentación,
- los datos de su configuración impresos en papel,
- el manual de su placa base,
- la configuración de la BIOS impresa en papel.

Asimismo, será de gran ayuda para nuestros técnicos si se encuentra frente al ordenador durante la conversación telefónica para realizar directamente algunas operaciones y probar algunos trucos. Anote el nombre del técnico del equipo de soporte al contactar con él.

Pues lo necesitará en caso de que exista algún defecto y tenga que enviarnos su tarjeta.



---

## ***¿Tiene problemas graves?***

Antes de devolvernos su tarjeta, póngase en contacto con nosotros, anote siempre el nombre del empleado de soporte técnico que le atienda y tenga en cuenta los puntos siguientes:

- Cumplimente el documento de seguimiento postventa de su tarjeta, completamente y de forma clara. Cuanto más completa y detalladamente describa el fallo, más rápidamente podrá tramitarse la reparación. Los envíos sin descripción del fallo no pueden tramitarse y serán devueltos inmediatamente a cargo del remitente.
- Debe adjuntar al paquete una copia de la factura de compra (no el original). Si no es así, supondremos que el producto está fuera del plazo de garantía y facturaremos la reparación.
- Le rogamos que utilice un embalaje suficientemente seguro y protegido. Según nuestra experiencia, el embalaje original es el más indicado. Tenga en cuenta que se trata de un componente electrónico sensible.

Franquee suficientemente el paquete – nosotros haremos lo propio para la devolución.

Antes de enviarnos un producto y sólo tras haberlo solicitado al Servicio de Atención al Cliente, lea detenidamente nuestras condiciones de garantía. Puede consultarlas en Internet, en la dirección:

**[www.terratec.de/garantie.htm](http://www.terratec.de/garantie.htm)**

(alemán)

**[www.terratec.com/warranty.html](http://www.terratec.com/warranty.html)**

(inglés)

Todo irá bien. ;-) )