

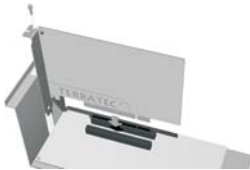
1



Bitte kontrollieren Sie zunächst den Lieferumfang:  
1 TerraTec Aureon 7.1 PCI  
2 Gameport Extension

Installations & Software CD-ROM  
+ Servicebegleitschein, Registrierungsunterlagen, CD

2



Schalten Sie den PC aus und bauen Sie die Steckkarte in einen freien Slot im PC ein. Beachten Sie hierbei entsprechende Vorsichtsmaßnahmen, die Sie bitte dem Handbuch entnehmen.

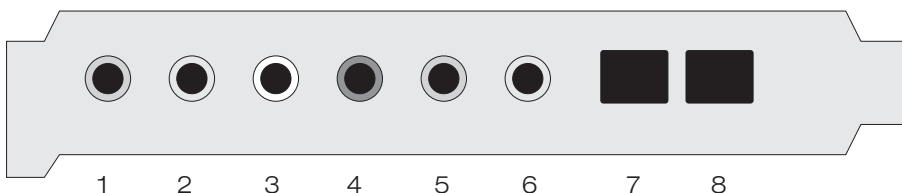
3



Schalten Sie den PC wieder ein. Wenn noch nicht geschehen, legen Sie ihre Installations-CD in Ihr CD-ROM Laufwerk ein.

1. Windows XP erkennt beim ersten Start eine neue Hardware (z.B. einen „Multimedia-controller“) und begrüßt Sie mit dem Installationsassistent. Sollten Sie ServiePack 2 installiert haben werden Sie gefragt, ob eine Verbindung mit Windows Update hergestellt werden soll. Wählen Sie „Nein, diesmal nicht“ und dann „Weiter.“
2. Wählen Sie im Installationsassistenten zunächst Ihre gewünschte Menüsprache aus und klicken Sie dann auf „Software Installation“. Starten Sie das Setup indem Sie auf „AUREON 7.1 PCI“ klicken.
3. Im folgenden Dialog meldet Windows XP, dass der TerraTec Treiber den „Windows-Logo-Test“ nicht bestanden hat. Klicken Sie auf „Installation fortsetzen.“  
Hinweis: Eine digitale Signatur sagt nichts über die Qualität der Treiber aus, sondern bestätigt nur, dass der Treiber von Microsoft verifiziert wurde

4



- 1: Mikrophon In (analog)
- 2: Line In (analog)
- 3: Line Out 1 / Headphone (analog)
- 4: Line Out 2 (analog)
- 5: Line Out 3 (analog)
- 6: Line Out 4 (analog)
- 7: S/PDIF In (digital)
- 8: S/PDIF Out (digital)

5

Kontakt TerraTec Deutschland:  
[www.terratec.de](http://www.terratec.de)

Support Hotline  
02157-817914  
Montag - Freitag 13:00 - 20:00 Uhr  
<http://supportde.terratec.net>

**1**

Please verify that you have received these items:  
 1 TerraTec Aureon 7.1 PCI  
 2 Gameport Extension

+ Driver CD incl. manual, service request form,  
 registration documents

**2**

Turn off your computer and plug the TV card into a  
 unused PCI slot. Please consider the accordant  
 precautions you find in the manual.

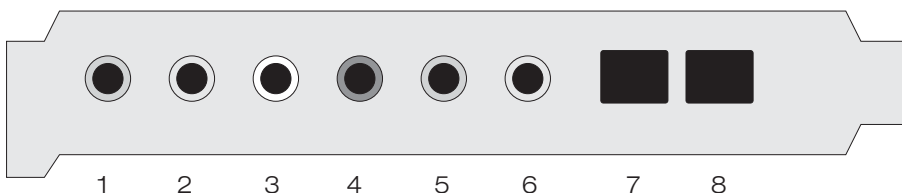
**3**

Boot your computer and wait until Windows XP SP2 has  
 loaded completely. Insert the installation CD into your  
 CD/DVD drive.

Once you have booted your computer, Windows will display a message bubble in the  
 taskbar to indicate that Windows has found new hardware. The Windows setup wizard  
 will now appear.

In the installation wizard, first select your desired menu language and then click "Software  
 Installation". Start the setup by clicking "AUREON 7.1 PCI".

A Windows dialog soon appears, telling you that the drivers have not passed Windows Logo  
 testing. It is safe to ignore this information and continue the installation by clicking "Continue  
 anyway". Click "Finish" to complete the installation once the driver files have been copied.

**4**

- 1: Microphone In (analogue)
- 2: Line In (analogue)
- 3: Line Out 1 / Headphone (analogue)
- 4: Line Out 2 (analogue)
- 5: Line Out 3 (analogue)
- 6: Line Out 4 (analogue)
- 7: S/PDIF In (digital)
- 8: S/PDIF Out (digital)

**5**

Contact TerraTec International:  
[www.terratec.com](http://www.terratec.com)

Contact TerraTec UK:  
 0208-6027029  
 Monday-Friday 12am-7pm  
<http://supporten.terratec.net>

1



Pour commencer, vérifiez si le coffret est complet :  
1 Carte TerraTec Aureon 7.1 PCI  
2 Gameport Extension

CD-ROM d'installation et de logiciels  
+ le bordereau d'accompagnement,  
les documents d'enregistrement, CD

2



Arrêtez l'ordinateur et insérez la carte à enficher dans un emplacement libre de l'ordinateur. Tenez compte pour cela des mesures de précaution correspondantes données dans le manuel.

3



Rallumez l'ordinateur. Si ce n'est pas déjà fait, insérez votre CD d'installation dans votre lecteur de CD-ROM.  
1. Lors du premier démarrage, Windows XP reconnaît

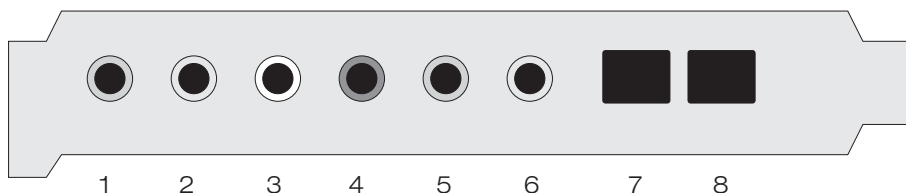
un nouveau matériel (par ex. un « contrôleur multimédia ») et lance l'assistant d'installation correspondant. Si vous avez installé le ServicePack 2, le système vous demande si une connexion à la mise à jour de Windows doit être établie. Sélectionnez « Non, pas maintenant » et puis « Suivant ».

2. Dans l'assistant d'installation, sélectionnez tout d'abord la langue de menu souhaitée, puis cliquez sur « Installation du logiciel ». Lancez la configuration (setup) en cliquant sur AUREON 7.1 PCI.
3. Windows XP signale ensuite que le pilote TerraTec n'a pas répondu aux exigences du « Test Windows Logo ». Cliquez sur « Continuer malgré tout ».

Remarque : une signature numérique ne donne aucune indication sur la qualité des pilotes et atteste uniquement que le pilote a été vérifié par Microsoft.

Cliquez sur « Terminer » pour finaliser l'installation.

4



- 1: Microphone In (analogique)
- 2: Line In (analogique)
- 3: Line Out 1 / Headphone (analogique)
- 4: Line Out 2 (analogique)
- 5: Line Out 3 (analogique)
- 6: Line Out 4 (analogique)
- 7: S/PDIF In (digital)
- 8: S/PDIF Out (digital)

5

Contact TerraTec International:  
[www.terratec.com](http://www.terratec.com)

Ligne d'assistance  
+49 (0)2157-817914  
Lundi - Vendredi 13:00 - 20:00 heures  
<http://supporten.terratec.net>

**1**

Controllate prima il contenuto della confezione:  
 1 Scheda TerraTec Aureon 7.1 PCI  
 2 Gameport Extension

CD-ROM Installazione & Software  
 + cartolina di servizio, documentazione di  
 registrazione, CD

**2**

Spegnete il PC e innestate la scheda in uno slot PCI libero del PC. In questa operazione, rispettate le corrispondenti misure preventive riportate nel manuale.

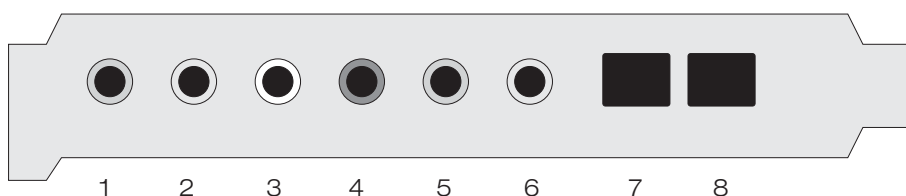
**3**

Riaccendete il PC. Se non è stato ancora fatto, inserire a questo punto nel lettore il CD di installazione.

1. Windows XP riconosce al primo avvio un nuovo hardware (p.es. un "Controller multimediale") e apre l'installazione guidata. Se il ServicePack 2 è installato, il sistema vi chiederà se stabilire una connessione con Windows Update. Scegliete "No, non questa volta" e poi "Avanti".
2. Scegliete nell'assistente d'installazione prima la lingua desiderata per i menu e cliccate quindi su "Installazione software". Avviate il setup cliccando su "AUREON 7.1 PCI".
3. Nel dialogo che segue Windows XP segnala che il driver TerraTec non ha superato il "testing del programma Windows Logo". Fare clic su "Continua".

Avvertenza: una firma digitale non è una garanzia della qualità dei driver, essa conferma solo che il driver è stato verificato da Microsoft.

Concludere l'installazione con "Fine".

**4**

- 1: Microphone In (analogica)
- 2: Line In (analogica)
- 3: Line Out 1 / Headphone (analogica)
- 4: Line Out 2 (analogica)
- 5: Line Out 3 (analogica)
- 6: Line Out 4 (analogica)
- 7: S/PDIF In (digitale)
- 8: S/PDIF Out (digitale)

**5**

Contatto TerraTec  
[www.terratec.it](http://www.terratec.it)

Hotline di supporto  
 +49 (0)2157-817914  
 Lunedì - Venerdì 13:00 - 20:00  
<http://supporten.terratec.net>

**1**

A continuación, compruebe el volumen de suministro:  
 1 TerraTec Aureon 7.1 PCI  
 2 Gameport Extension

CD de controladores incl. manual, documento de seguimiento postventa & documentación de registro

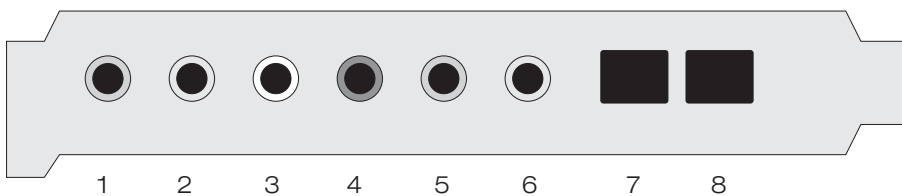
**2**

Desconecte el PC e inserte la tarjeta en una ranura libre del mismo. Para ello, tenga en cuenta las medidas de precaución que se especifican en el manual.

**3**

Vuelva a conectar el PC. Si no lo ha hecho todavía, introduzca el CD de instalación en la unidad de CD-ROM.

1. Al iniciar Windows XP, éste reconoce el nuevo hardware (p. ej. un "controlador multimedia") y le da la bienvenida con el asistente para la instalación. Si ha instalado el ServicePack 2, el sistema le preguntará si desea establecer una conexión con Windows Update. Seleccione "Ahora no" y después "Siguiente".
2. En el asistente para la instalación, elija la lengua que desee para los menús y después haga clic en "Instalación de software". Inicie la instalación haciendo clic en "AUREON 7.1 PCI".
3. En el diálogo siguiente, Windows XP indica que el controlador TerraTec no ha pasado la "prueba del logotipo de Windows". Haga clic en "Continuar la instalación". Nota: una firma digital no dice nada sobre la calidad del controlador, sino que sólo confirma que ha sido verificado por Microsoft. Termine la instalación con "Finalizar".

**4**

- 1: Microphone In (analógico)
- 2: Line In (analógico)
- 3: Line Out 1 / Headphone (analógico)
- 4: Line Out 2 (analógico)
- 5: Line Out 3 (analógico)
- 6: Line Out 4 (analógico)
- 7: S/PDIF In (digital)
- 8: S/PDIF Out (digital)

**5**

Contacto TerraTec Alemania:  
[www.terratec.de](http://www.terratec.de)

Servicio de Atención al Cliente  
 +49 (0)2157-817914  
 Lunes a viernes 13:00 - 20:00 h  
<http://supporten.terratec.net>

**1**

Gelieve eerst de leveromvang te controleren:  
 1 TerraTec Aureon 7.1 PCI  
 2 Gameport Extension

Driver cd incl. handleiding  
 Servicegeleideformulier & registratiedocumenten

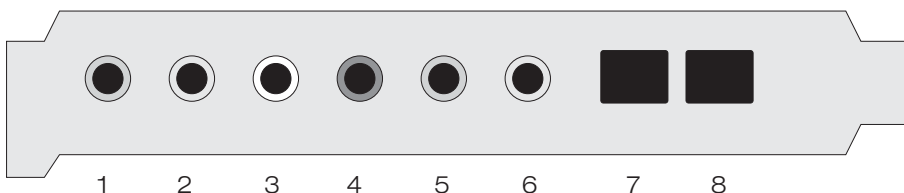
**2**

Schakel de pc uit en bouw de steekkaart in een vrije sleuf in de pc in. Neem hierbij de voorzorgsmaatregelen uit de handleiding in acht.

**3**

Schakel de pc opnieuw in. Indien dit nog niet gebeurd is, plaats dan uw installatie-cd in uw cd-rom-station.

1. Windows XP herkent bij de eerste start nieuwe hardware (b.v. een "Multimediacontroller") en begroet u met de installatieassistent. Als u ServicePack 2 geïnstalleerd hebt, wordt u gevraagd of er een verbinding met Windows Update tot stand gebracht moet worden. Kies "Nee, deze keer niet" en dan "Volgende".
2. Selecteer in de installatiewizard eerst uw gewenste menutaal en klik dan op "Software installatie". Start de setup door op "AUREON 7.1 PCI" te klikken.
3. In de volgende dialoog meldt Windows XP dat de TerraTec-driver de "Windows-logotest" niet doorstaan heeft. Klik op "Installatie voortzetten". Aanwijzing: een digitale handtekening zegt niets over de kwaliteit van de drivers, maar bevestigt alleen dat de driver door Microsoft geverifieerd werd. Sluit de installatie met "Voltooien" af.

**4**

- 1: Microfoon In (analoog)
- 2: Line In (analoog)
- 3: Line Out 1 / Headphone (analoog)
- 4: Line Out 2 (analoog)
- 5: Line Out 3 (analoog)
- 6: Line Out 4 (analoog)
- 7: S/PDIF In (digitaal)
- 8: S/PDIF Out (digitaal)

**5**

Contact TerraTec Duitsland:  
[www.terratec.de](http://www.terratec.de)

Support Hotline  
 +49 (0)2157-817914  
 Maandag - vrijdag 13:00 - 20:00 uur  
<http://supporten.terratec.net>